

con pistilo alguna vez trimerio [$F=(5S)+(5P+5E+5E)+(3-5C)$]. Fruto abayado ó drupáceo.

* **Styrax officinale** L.— ζ . Hojas ovales, enteras, cortamente pecioladas, blanco-tomentosas por el envés; flores blancas en cimas pequeñas, axilares; drupa globosa, pequeña, envuelta por el cáliz persistente. Fl. primavera. Oriente. Produce el estoraque calamita.

El **Styrax Benzoin**, de Sumatra, produce el benjuí.

SUBCLASE SEXTA: GAMOPÉTALAS INFEROVARIEAS

Orden primero: Campanúlidas.—Estambres no soldados con la corola.

Orden segundo: Rúbidas.—Estambres soldados con la corola; carpelos cerrados.

Orden tercero: Singenésidas.—Estambres soldados entre sí y con la corola; carpelos abiertos.

ORDEN PRIMERO: CAMPANÚLIDAS

Flores hermafroditas; estambres libres.

{	Con jugos laticíferos..	Corola regular.....	314. <i>Campanuláceas.</i>	
		Corola irregular.....	315. <i>Lobeliáceas.</i>	
	Sin jugos laticíferos..	Dos estambres; ginostemo.		316. <i>Estilidiáceas.</i>
		Cinco estambres; cúpula epiestigmática; fruto drupa ó aquenio.....		317. <i>Goodeniáceas.</i>
		Cinco estambres sin cúpula epiestigmática		

Fruto aquenio. 318. *Ambrosiáceas.*

Fruto baya... 319. *Vacciniáceas.*

Flores unisexuales; estambres poliadelfos; fruto pepónide..... 320. *Cucurbitáceas.*

FAMILIA 314.^a: CAMPANULÁCEAS

Hierbas anuales ó vivaces, casi siempre con vasos laticíferos anastomosados y hojas esparcidas, sencillas y sin estipulas. Flores ζ , regulares (fig. 678), pentámeras, con cáliz persistente provisto á veces de apéndices estipulares (*Campanula Medium*); corola acampanada, á veces partida hasta la base (*Jasione*), y pistilo de 5 (algunas *Campanula*) 3 (muchas *Campanula*) ó 2 carpelos (*Jasione*, *Campanula Rapunculus*, *Specularia*) siempre cerrados y soldados en ovario de otras tantas cavidades multiovuladas, y con un solo estilo [$F=(5S)+(5P)+5E+(5-2C)$]. El fruto es una cápsula que se abre por grietas apicales (*Campanula*, *Specularia*) ó por valvas loculicidas (*Jasione*, *Wahlenbergia*). Se conocen 32 géneros con unas 560 especies.

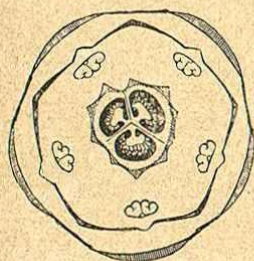


Fig. 678.—Diagrama de *Campanula*.

GÉN. CAMPANULA L. (Diminutivo de *campana*.)—Corola azul, rara vez blanca, acampanada, con 5 lóbulos, 3-5 estigmas fili-