

S I N O P S I S
de la
F L O R A I B E R I C A
por

Ramon de Peñafort Malagarriga Heras

Fascículo CXI

Laboratorio Botánico Sennen
Barcelona- La Salle Bonanova- España
- 1980 -

SINOPSIS

de la

LEONARDO SERRANO

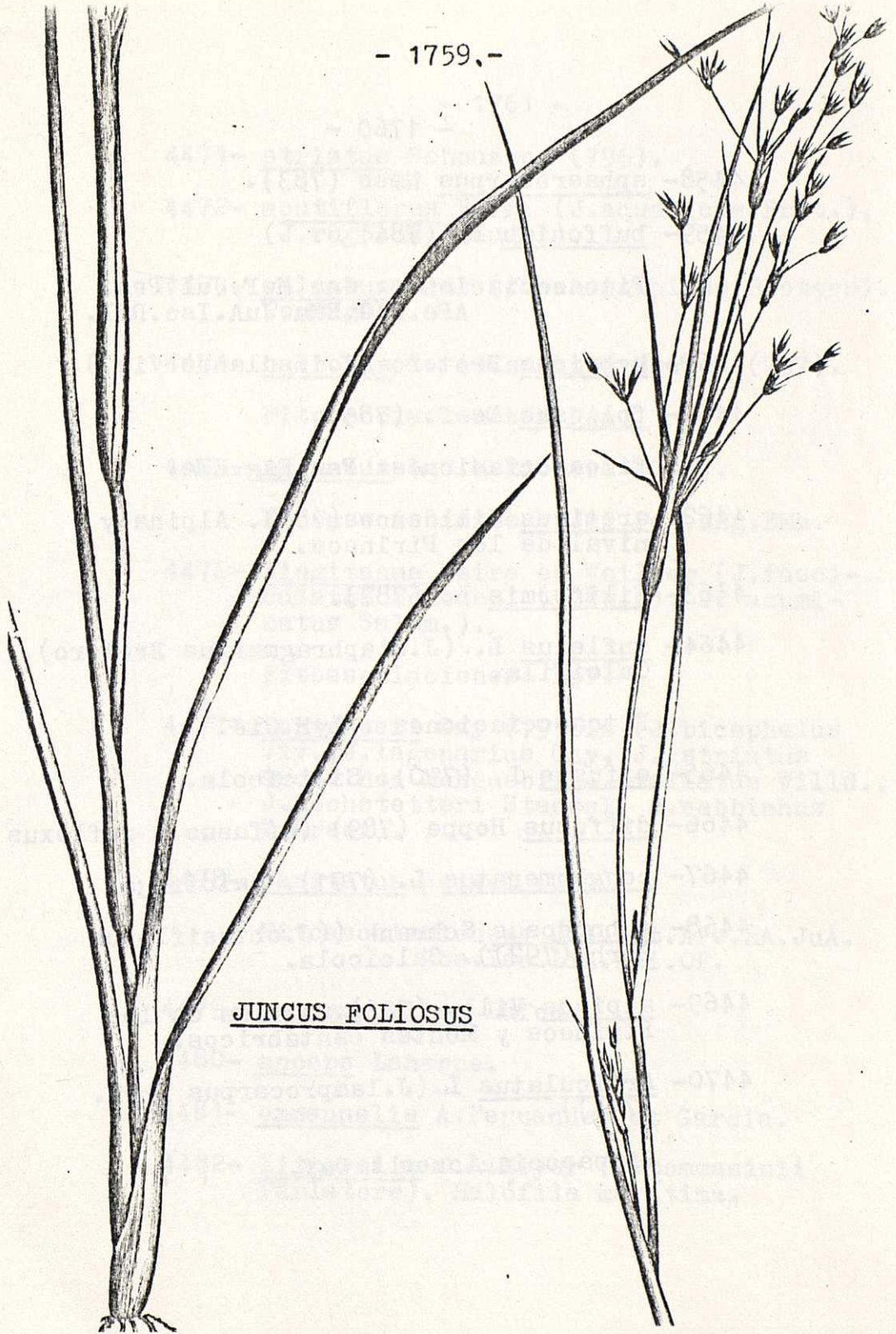
por

Revisión de Fernando Martínez de Haza

Facultad VII

Laboratorio Botánico de la
Universidad de Buenos Aires - Buenos Aires
- 1980 -

- 1759. -



JUNCUS FOLIOSUS

4458- sphaerocarpus Nees (783).

4459- buffonius L. (784)

Fitoasociaciones: Gna.HeF.JuI.PeA.
APe.EAG.EMa.JuA.Iso.Ral.

4460- hybridus Brotero (J.insulanus Viv.).

4461- foliosus Desf. (785).

Fitoasociaciones: PeA.EAg.EMa.

4462- arcticus Willdenow (786). Alpina y
nival de los Pirineos.

4463- filiformis L. (787).

4464- inflexus L. (J.diaphragmarius Brotero).
Calcifila.

Fitoasociaciones : LyH.CiJ.

4465- effusus L. (790). Silicícola.

4466- diffusus Hoppe (789) (effusus x inflexus

4467- conglomeratus L. (791). Calcífuga.

4468- subnodosus Schrank ((J.obtusiflorus
Ehrh.(792)). Calcícola.

4469- alpinus Vill. (793). Alpina de los
Pirineos y Montes cantábricos.

4470- Articulatus L.(J.lamprocarpus Ehrh.
(794)).

Fitoasociaciones : Caf.

- 4471- striatus Schousboe (795).
- 4472- acutiflorus Ehrh. (J.aquaticus Brot.),
(J.rugosus Steudel).
- 4473- valvatus Link (J.echinuloides Brotero).
Portugal.
- 4474- bulbosus L. (J.supinus Moench.(797).
Fitoasociaciones : Rya.
- 4475- pygmaeus L.C.M.Richard (798).
Fitoasociaciones : JuI.PeA.EAg.EMa.
- 4476- tingitanus Maire et Weiller (J.fasci-
culatus Schousb. (798bis), J. acumi-
natus Salzm.).
Fitoasociaciones: HeF.
- 4477- fontanesii Gay (795bis)(J.bicephalus
Viv.,J.lagenarius Gay, J. striatus
auct. non Schousb., J.stellatus Willd.,
J.hochstetteri Steudel, J.webbianus
V.Krecz).
- 4478- capitatus Weigel (799).
Fitoasociaciones: JuI.Agt.APe.HA.JuA.
Moe.Iso.LiH.RAi.OP.
- 4479- heterophyllus Dufour.
- 4480- anceps Laharpe.
- 4481- emmanuelis A.Fernandes et Garcia.
- 4482- littoralis C.A.Meyer (J.tommasinii
Parlatore). Halófila marítima.

4483- tenuis Willd. Subespontánea.

4484- minutululus Albert et Jahandiez.

Clave de las especies.

Flores con dos involúculos de bracteolas

Hojas cilíndricas

Tallos floríferos con 2-4 hojas
caulinares = subulatus

Tallos de otro tipo

Tallos lisos = arcticus

Tallos estriados

Planta rizomatosa = filiformis

Cespitosa

Tallos con 40-70-estriás =
effusus

Con 10-30-carenas debajo
de la inflorescencia

Cápsula escotada =
conglomeratus

No escotada = inflexus

Hojas planas

Plantas anuales y sin rizoma, hojas
basales no auriculadas

Cápsula ovoide, prismática o
elipsoide = I

Cápsula esférica o subesférica

Segmentos interiores del per-
iantho obtusos = tenageia

Agudos = sphaerocarpus

Plantas persistentes rizomatosas,
todas las hojas auriculadas = II

Sin involúculos de bracteolas

Plantas anuales sin rizoma

Hojas sin aurículas = capitatus

Hojas auriculadas

Anteras 3-5-veces el largor de los filamentos = tingitanus

Anteras más cortas = pygmaeus

Plantas persistentes rizomatosas, o bulbíferas, o acuáticas

Hojas picantes

Cápsula: más de 4mm = acutus

Menos de 4mm

Semillas: 1.5-2mm = littoralis

Menos de 1.5mm = maritimus

No picantes = III

I

Semillas longitudinalmente carenadas = foliosus

Semillas lisas

Segmentos interiores del periantio obtusos o subagudod = hybridus

Agudos o acuminados

Cápsulas: 3-5mm = bufonius

Cápsulas: 2.5 - 3mm = minutulus

II

Semillas con largos apéndices = trifidus

Sin apéndices o con apéndices cortas

Hojas arrosetadas = squarrosus

No arrosetadas

Segmentos del periantio apiculados o aristados

Cápsula: 5-6mm = imbricatus

Menos de 5mm = tenuis

Ni apiculados, ni aristados

La cápsula no excede el periantio = gerardi

La excede = compressus

III

Planta acuática = heterophyllus

Semiterrestre = emmanuelis

Terrestre

Planta de hasta dos metros y estoloní-
fera = fontanesii

Planta de 30-130cm

Segmentos del periantio: 3.5-5mm

| Anteras: 0.8-1mm = acutiflorus

| Anteras: 1.2-1.8mm = striatus

Segmentos del periantio: 2-3.8mm

Hojas pluritubulosas = subnodulosus

Unitubulosas

Segmentos exteriores del
periantio agudos = articulatus

Obtusos

Cápsula obtusa = alpinus

Aguda = anceps

Menos de 30cm

Filamentos: 3-8-veces el largor de las
anteras = triglumis

Filamentos más cortos

Hojas pluritubulosas = bulbosus

Unitubulosas

Mucrón de la cápsula largo =
valvatus

Mucrón corto

Cabezuelas: 3-4-flores =
anceps

Cabezuelas: 5-15flores =
articulatus

LUZULA DC.

4485- forsteri (Sm.)DC. (801).

Fitoasociaciones : Arc.Qu.Qe.PoQ.AQ.

4486- luzulina (Vill.)DallaTorre et Sarnt.

4487- pilosa (L.)Willd. (800).

4488- elegans Lowe (L.purpurea(Masson)Link).
Subespontanea en Portugal.

4489- lutea (All.)DC.(807). Calcífuga de los
Pirineos.

4490- sylvatica (Hudson)Gaudin(803).
Calcífuga.

Fitoasociaciones: BlF.Bl.Luz.Pr.

ssp. henriquesii (Degen)P.Silva
Portugal.C. de España.

4491- luzuloides(Lamarck)Dandy et Wilmott
(L.nemorosa(Pollich)E.H.F.Meyer non
Hornem.(804)). Pirineos.

4492- lactea (Link)E.H.F.Meyer (806).
N. y C. de España. N. de Portugal.

Fitoasociaciones : GFa.

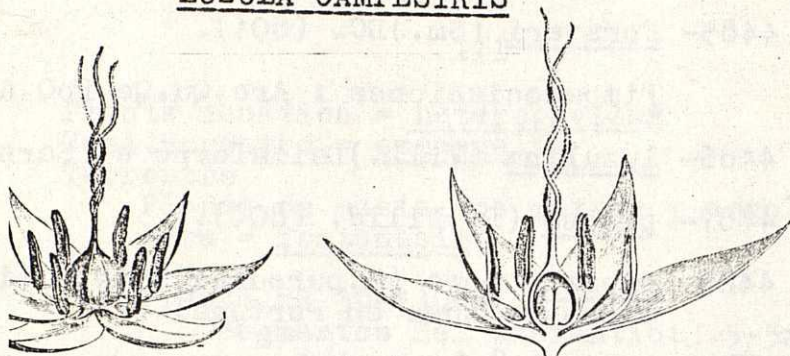
4493- nivea (L.)DC. (805). NE de España.

Fitoasociaciones: FaL.

4494- alpinopilosa(Chaix)Breistr.(L.sp-
dicea(All.)DC.(802).Pirineos.

ssp. candollei(E.H.F.Meyer)Rothmaler.
Pirineos.

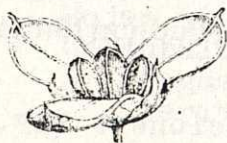
LUZULA CAMPESTRIS



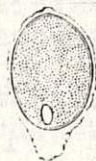
flor



semilla



fruto



semilla
(corte)

4495- campestris (L.)DC. (810)

Fitoasociaciones : Cn.QGe.

4496- nutans (Vill.)Duval-Jouve (812).

Fitoasociaciones : CaFe.Cam.HiFe.

4497- caespitosa J.Gay (813).

4498- sudetica (Willd.)DC. (809).

4499- multiflora(Retz)Lejeune (808)

Fitoasociaciones : Agl.

4500- hispanica Chrtek et Krisa.

4501- desvauxii Kunth -Montes Cantábricos.

Clave de las especies.

Flores solitarias

Apéndices de las semillas: 0.6-3mm

Estolones largos = luzulina

Estolones cortos

Anchura de las hojas basales:

3.5-10mm = pilosa

Más estrechas = forsteri

Apéndices más cortos o nulos

Anteras más largas que los filamentos

= desvauxii

Iguales o más cortas = elegans

Corimbos o cimas relajadas

Hojas glabras o con pestañas difusas

Periantio amarillo = lutea

No amarillo = alpinopilosa

Hojas pestañosas

Anchura de las hojas basales: 5-30mm

= sylvatica

Hojas más estrechas

Cápsula casi tan larga como el

periantio = luzuloides

Mitad del periantio

Segmentos del periantio

iguales = lactea

Desiguales = nivea

Espiga

Cepa grácil = hispanica

Cepa gruesa

Anchura de las hojas basales: 3-8mm
= nutans

Hojas más estrechas = caespitosa
Glomérulos o subumbelas
Segmentos del periantio desiguales =
sudetica

Iguales

Anteras mucho más largas que los
filamentos = campestris

Anteras y filamentos iguales o casi
iguales = multiflora

PALMAE A.L. de Jussieu 1789.

CHAMAEROPS L.

4502- humilis L. (941).

Fitoasociaciones : ChR.Ql.Eric.Cisto.
PeG.AsR.GCi.ASc.Chl.Qi.Pih.
ARh.ChU.CiB.AsCa.ATe.

ARACEAE A.L. de Jussieu 1789.

Clave de los géneros.

Hojas peltadas = COLOCASIA

Hojas de otro tipo

Espata tubulosa

| Baya polisperma = ARISARUM

| Monosperma = BIARUM

Espata de otro tipo

Hojas sagitadas = ARUM

No sagitadas = DRACUNCULUS

ARISARUM (T.)Targ-Tozz

4503- vulgare Targ-Tozz (126).

Fitoasociaciones: Cp.PeG.OrH.Chl.
QAm.ATe.LyZ.

ssp. simorrhinum(Durieu)Maire et
Weiler -- S. y E. de España.

Fitoasociaciones : N.

4504- proboscideum (L.)Savi -- SO. de España.

Clave de las especies.

Terminal de la espata filiforme=proboscideum

Terminal aguda y mucronada

Tubo curvado en su parte superior y en
forma de casco = vulgare

Tubo terminado en cabeza esférica que
cierra la entrada de la espata =

ssp. simorrhinum

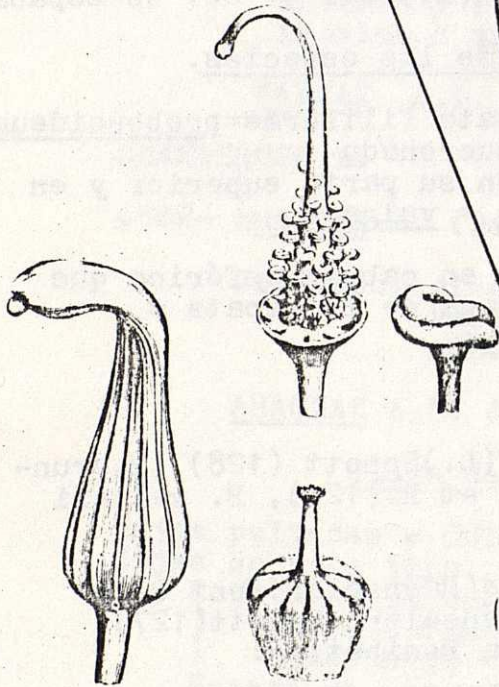
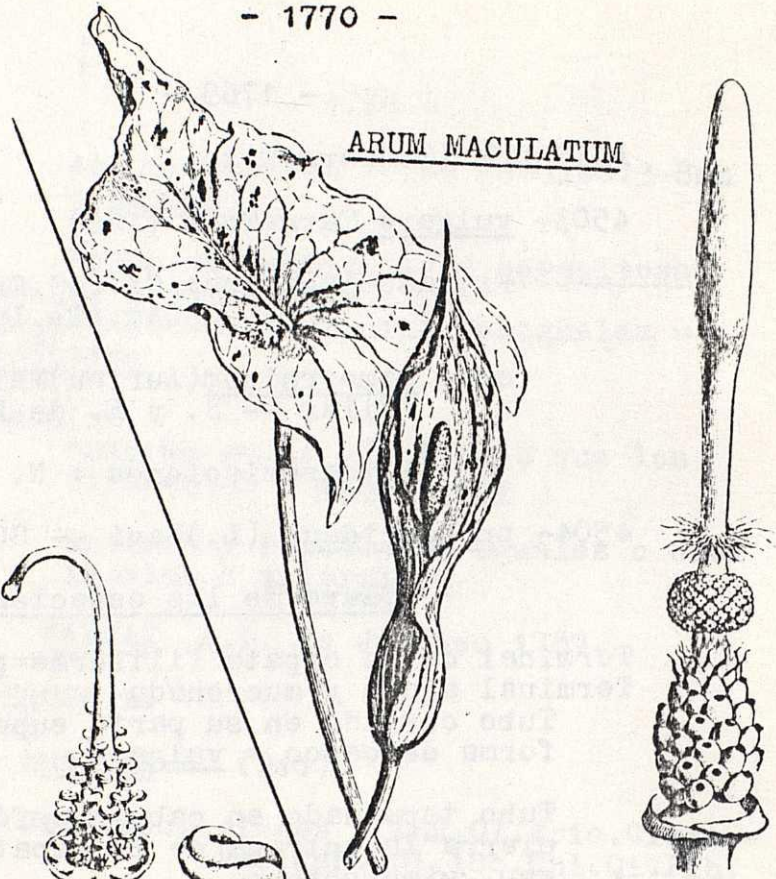
BIARUM Schott

4505- tenuifolium (L.)Schott (128) (B.arun-
danum Boiss. et R.(129), B. galiani
Talavera).

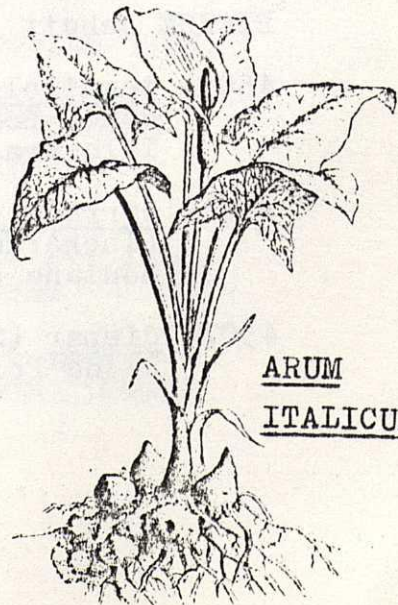
4506- carratracense(Haenseler)Font Quer
(Ischarum haenseleri Schott(127).
Montana de la Penibética:

4507- dispar (Schott)Talavera. SO de España.
SE de Portugal.

ARUM MACULATUM



ARISARUM VULGARE



ARUM
ITALICUM

Clave de las especies.

Estigma sentado = tenuifolium
Estilo corto, pero distinto
Tubo cilíndrico = carratracense
Tubo hinchado y subesférico = dispar

ARUM L.

4508- maculatum L. (130).

4509- italicum Miller(131).

Fitoasociaciones: W.

4510- pictum L. -- Baleares.

Clave de las especies.

Floración en otoño = pictum
Floración primaveral o del comienzo del verano
Las hojas aparecen durante la primavera=
maculatum

Aparecen en otoño o comienzo del invierno = italicum

DRACUNCULUS Miller

4511- vulgaris Schott (Arum dracunculus L.
(132)). Subespontánea.

4512- musciworus (L.f.)Parlatore. Baleares.

Clave de las especies.

Planta glabra = vulgaris
Planta pelosa = musciworus

RUPPIACEAE J.Hutchinson 1934.

RUPPIA L.

4513- maritima L. (R.rostellata Koch (108))
(R.aragonensis Loscos et Pardo(109b)).

4514- cirrrosa (Petagna)Grande (R.spiralis L.)

Clave de las especies.

Pedúnculos: hasta 10cm = cirrrosa

Pedúnculos: 2-5cm = maritima

POSIDONIACEAE Losty 1911.

POSIDONIA Koen.

4515- oceanica (L.)Delile (P.caulini Koen
(110)).

Fitoasociaciones : Po.

LEMNACEAE S.F.Gray 1821.

Clave de los géneros.

Plantas con una sola raiz = LEMNA

Con raíces fasciculadas = SPIRODELA

Sin raiz = WOLFFIA

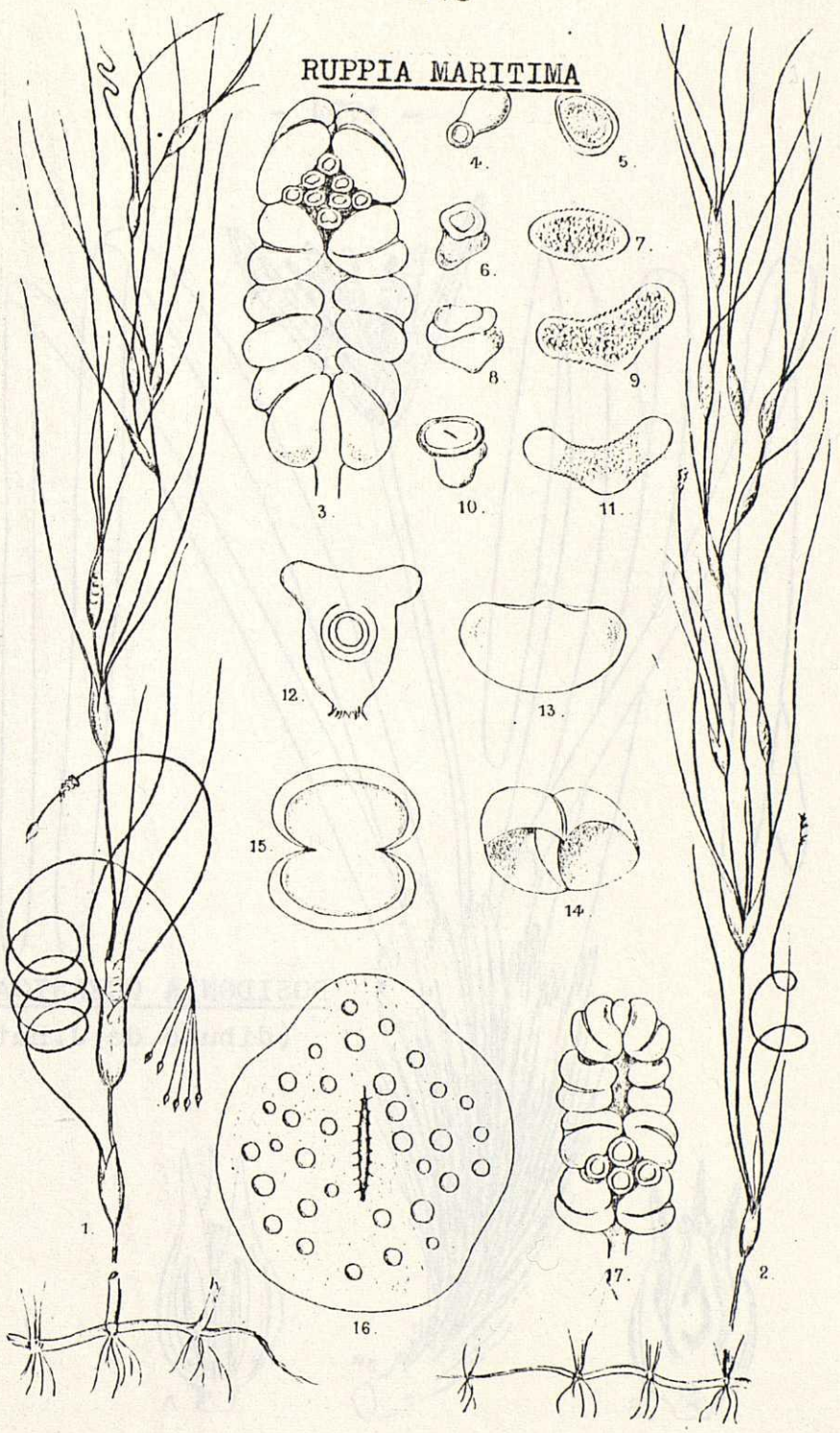
LEMNA L.

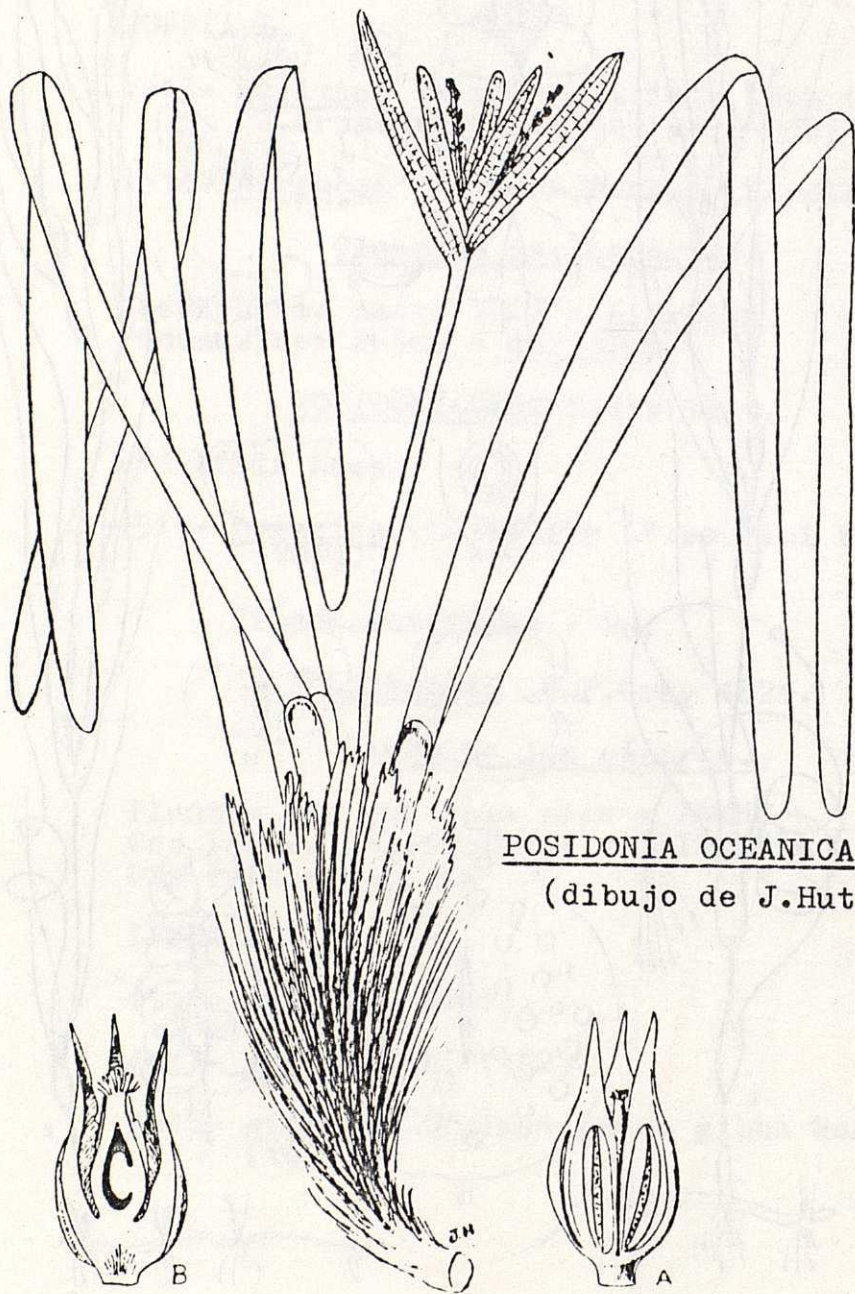
4516- minor L. (101).

4517- trisolca L. (102).

4518- gibba L. (Telmatophace gibba Schleid.
(103)).

RUPPIA MARITIMA





POSIDONIA OCEANICA

(dibujo de J.Hutchinson)

IMPRESO
en
"RANK XEROX" de La Salle Bonanova
(26-4-1980)
España
