

Indice Gen de
cruciferas

SINOPSIS

de la

FLORA IBERICA

por

Ramón de Peñafort Malagarriga Heras

Fascículo XXXI

Laboratorio Botánico Sennen
Barcelona -La Salle Bonanova -España
- 1976 -

Indice des
matières

1131- laevigatum (L.) O.E. Schulz (E. baeticum
(Bss.) Nyman - Sennen 4915.7098)

Fitoasociaciones : TeH.

var. pseudosinapis (Lange) O.E. Schulz
(E. pseudosinapis Lange (4856)).

var. eslidensis O. Bolòs et Vigo

ssp. brachycarpum (Rouy) O. Bolòs et Vigo

Clave de las especies.

Silicua tetragonal = laevigatum

Silicua torulosa

Segmentos foliares ovales = nasturtiifolium

Oblongo-lineares = gallicum

DIPLOTAXIS DC

1132- muralis (L.) DC. (4860) (D. scapa DC.,
D. littoralis Sennen 2324):

Fitoasociaciones : D.

1133- viminea (L.) DC. (4861) - Sennen 7772.

Fitoasociaciones : On.

1134- tenuifolia (L.) DC. (4863) - Sennen 5580.

Fitoasociaciones : Car.

1135- erucoides (L.) DC. (4864) - Sennen 4912.
6841.7309. (D. valentina Pau).

Fitoasociaciones : D.

1136- virgata (Cav.) DC (4865) - Sennen 9232.

Fitoasociaciones : Mo.

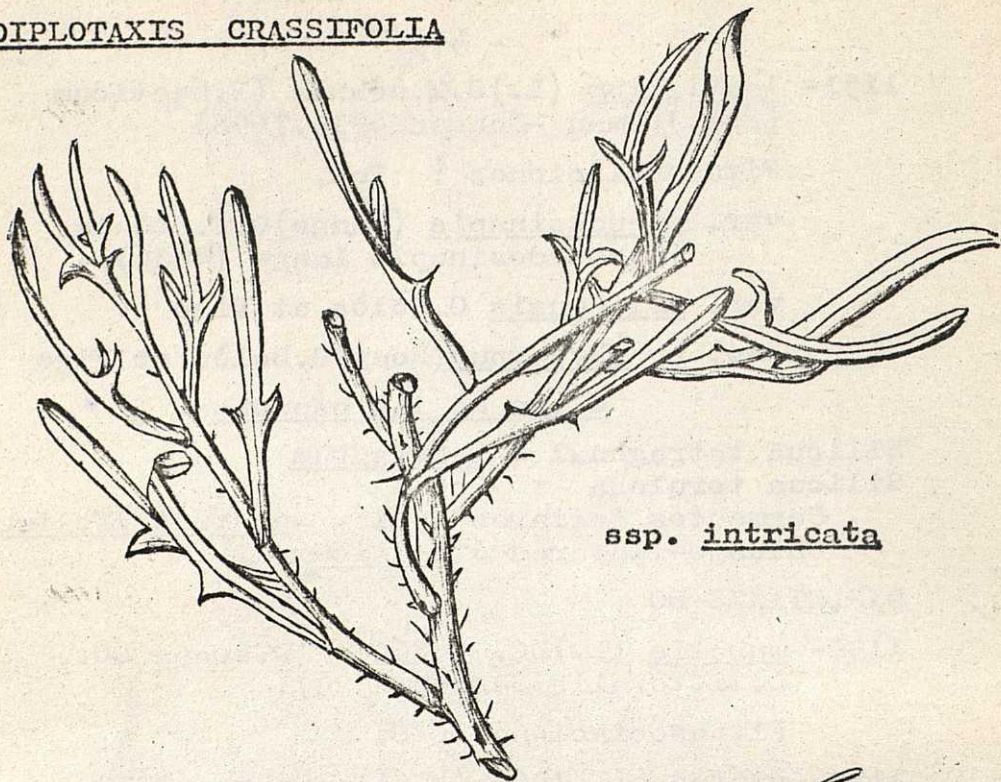
1137- catholica (L.) DC.

Fitoasociaciones : ?

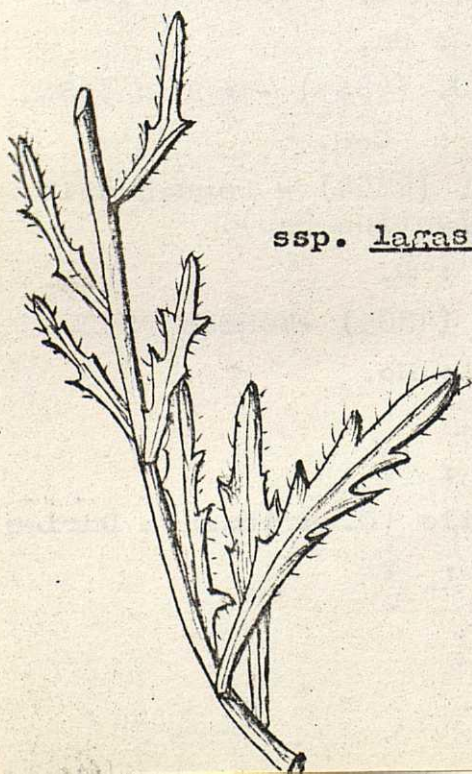
1138- tenuisiliqua Delile (D. auriculata Durieu)

Fitoasociaciones : ?

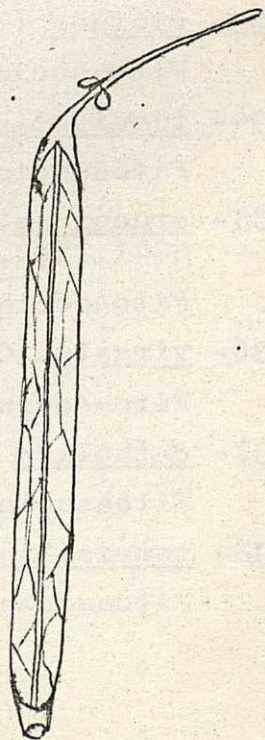
DIPLLOTAXIS CRASSIFOLIA



ssp. intricata



ssp. lagascana



1139- crassifolia (Rafin)DC

Fitoasociaciones : ?

ssp. lagascana (DC.)Malagarriga (Pendulina lagascana Wk. (4868) -Sennen 7310. Anual y fisurícola inferior de España Austro-Oriental.

Fitoasociaciones : ?

ssp. intricata (Wk.)Malagarriga (Pendulina intricata Wk. (4870) -Sennen 4913.6712.7311 , P.wbbiana Wk. (4869)- Sennen 7099. Persistente y psammófila y rupícola inferior de España Austro-Oriental.

Fitoasociaciones : ?

Clave de las especies.

Silicuas péndulas y sin pico = crassifolia

Patentes y picudas

Flores blancas = erucoides

Flores amarillas

Hojas caulinares amplexicaules y auriculadas = tenuisiliqua

Hojas caulinares de otro tipo

Pocas hojas caulinares

| Corolas: 5-6mm = muralis

| Corolas: 2-4mm = viminea

Tallos muy hojosos

Hojas caulinares superiores sinuado-dentadas o lineares enteras = tenuifolia

Sublineares dentadas = virgata

Pinnado partidas o lineares = catholica

Moricandia moricandioides



MORICANDIA DC.

1140- arvensis (L.) DC. (4871) - Sennen 1577.
4911.8344.9802.

Fitoasociaciones : ?

1141- foetida Bourgeau

Fitoasociaciones : ?

1142- moricandioides (Bss.) Heywood (M. ramburei
Webb - Sennen 6387)

Fitoasociaciones : ?

var. microsperma (Wk.) Heywood

var. cavanillosiana (Fq et O. Bolòs) Heywood

Clave de las especies.

Semillas biseriadas = arvensis

Semillas uniseriadas y silicuas tetrágonas

Hojas caulinares cordadas amplexicaules =
foetida

Hojas caulinares de otro tipo = moricandioides

AUBRIETA Adanson

1143- deltoides (L.) DC.

Fitoasociaciones : ?

HUTERA Porta

1144- rupestris Porta (Coincya rupestris Rouy)

Fitoasociaciones : ?

1145- leptocarpa González-Albo

Fitoasociaciones : ?

Clave de las especies.

Segmento inferior del fruto: 1-4 semillas =

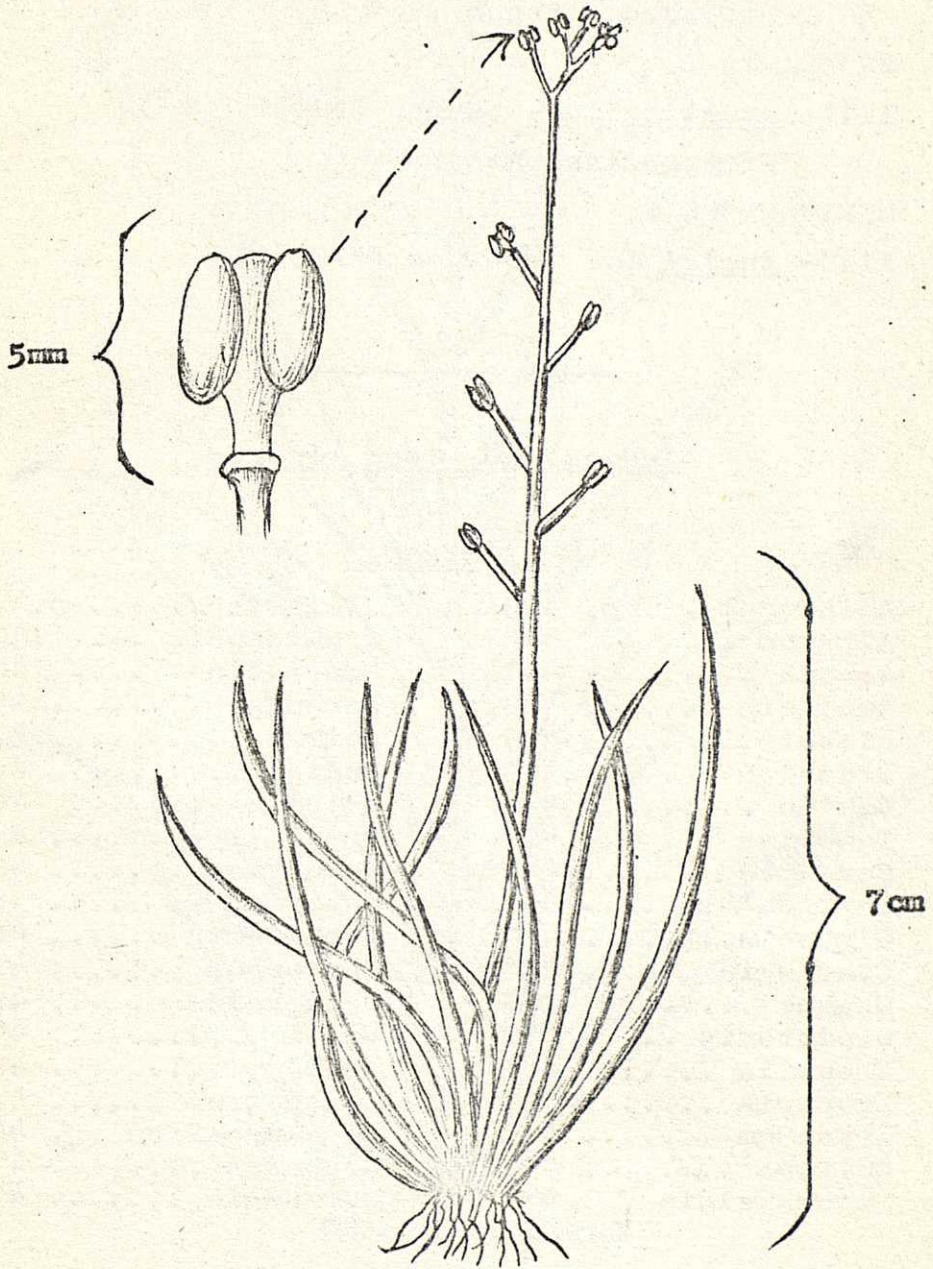
rupestris

Segmento inferior : 5-8 semillas = leptocarpa

Conringia orientalis



SUBULARIA AQUATICA



CONRINGIA Adanson

1146- orientalis (L.) Dumortier (4709) -Sennen
9229. (C.austriaca auct. non Rchb.(4710).

Fitoasociaciones : ?

SUBULARIA L.

1147- aquatica L. - Sennen 8614.

Fitoasociaciones : ?

CHEIRANTHUS L.

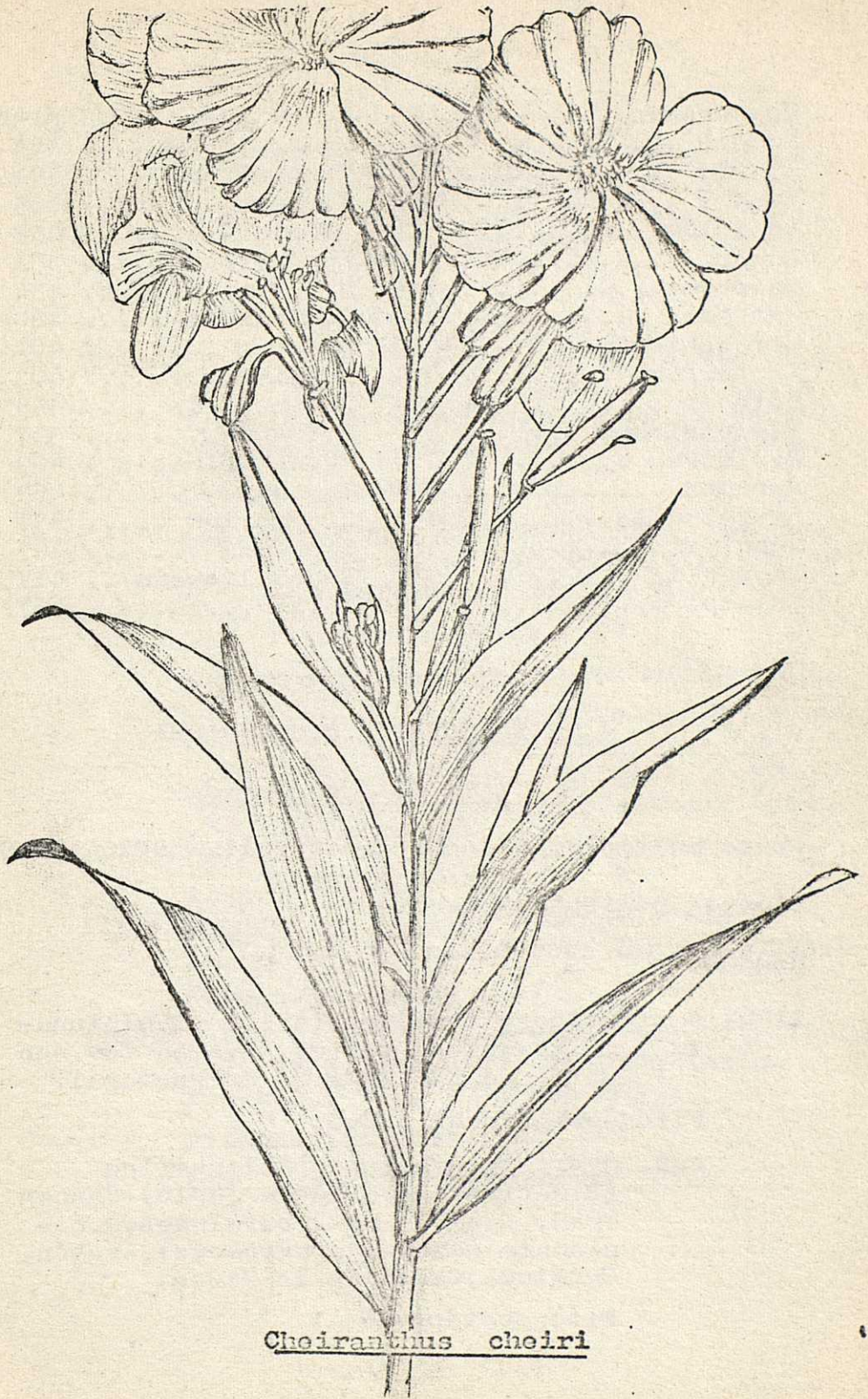
1148- cheiri L. Subexpontánea.

Indice de los géneros

de

CRUCIFERAE

Aethionema... p.	423	Alliaria	p.431
Alyssum	453	Arabidopsis	434
Arabis	441	Armoracia	465
Aubrieta	483	Barbarea	441
Biscutella	405	Boleum	401
Brassica	473	Bunias	401
Cakile	399	Calepina	403
Camelina	429	Capsella	423
Cardamine	447	Cardaria	429
Carrichtera	467	Cheiranthus	486
Clypeola	403	Cochlearia	465
Conringia	486	Coronopus	429
Crambe	399	Descurainia	435
Diplotaxis	479	Draba	459
Erophila	461	Eruca	467
Erucaria	397	Erucastrum	477
Erysimum	431	Euzomodendron ...	467
Guiraoa	397	Hesperis	431
Hirschfeldia ...	477	Hornungia	421
Hormatophyllum	457		



Cheiranthus cheiri

Hugueninia	p.435	Hutchinsea	p.423
Intera	483	Hymenolobus	424
Iberis	411	Ionopsidium	421
Isatis	401	Kerneria	465
Lepidium	424	Lobularia	459
Lunaria	453	Lycocarpus	431
Malcolmia	434	Maresia	434
Mathiola	440	Moricandia	483
Murbeckiella	430	Myagrum	401
Nasturtium	451	Neslia	403
Notoceras	451	Petrocallis	459
Ptilotrichum	457	Raphanis	397
Rapistrum	399	Rhynchosinapis	469
Rorippa	451	Sinapis	469
Sisymbrella	451	Sisymbrium	437
Subularia	486	Succowia	467
Teesdalia	421	Teesdaliopsis	417
Thlaspi	419	Vella	467

RESEDACEAE S.F.Gray 1821

Clave de los géneros

Fruto múltiple, en forma de estrella=ASTROCARPUS

Cápsula polispérmica abierta = RESEDA

RESEDA L.

1149- suffruticosa Loefling (4915) (R.bipinnata W., R.gigantea Pourret, R.alba Cav.non L.) Centro de España y NE de Portugal.

Fitoasociaciones : CyC.

ssp. macrostachya (Lange) Malagarriga
(R.macrostachya Lange (4916) -Sennen 9949, R.alba auct. catalanes, R.bi-pinnata autores aragoneses). Aragón, Cataluña, Castilla, la Vieja.

Fitoasociaciones : ?

ssp. baetica (Muller-Arg.) Malagarriga
(R.baetica Mull-Arg. (4918) (R.
undata Bss. non L.) Sennen 8128.
Montana y subalpina del Sur de
España.

Fitoasociaciones : ?

1150- alba L. (4917) - Sennen 655.7514.7515.
7780.7781. (R. fruticulosa L. -Sennen
35.8238., R.suffruticulosa L.). Estricto-
tamente del Litoral del Mediterráneo..

Fitoasociaciones : Rs.

ssp. decursiva (Forsk.) Maire (R.pro-
pinqua R.Br. -Sennen 7516). Sur de
España y Norte de Africa.

Fitoasociaciones : ?

ssp. undata (L.) Sagredo et Malagarriga
= R. undata L. in "Syst.Nat.ed 10.
2.1046-1759" . (R.gayana Bss.
(4919)-Sennen 337.9784, R.leu-
cantha Hegelmayer -Sennen 4919.
7105.8248).

Fitoasociaciones : ?

1151- lanceolata Lagasca - Sennen 7316.8694.
9107.9248. (R.constricta Lange (4922)).

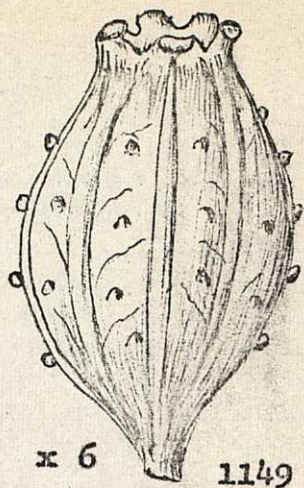
Fitoasociaciones : ?

1152- lutea L. (4924) - Sennen 3332.5149.5150.
7315.7783.8246.9156. (R.ramosissima
Pourret (4923) - Sennen 8239).

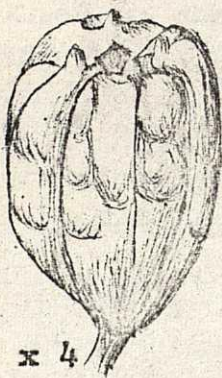
Fitoasociaciones : ?

var. integrifolia Losa et Rivas

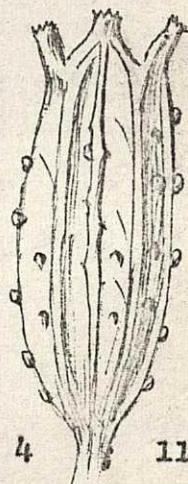
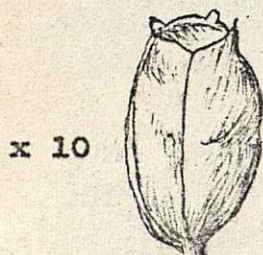
Cápsulas de RESEDA



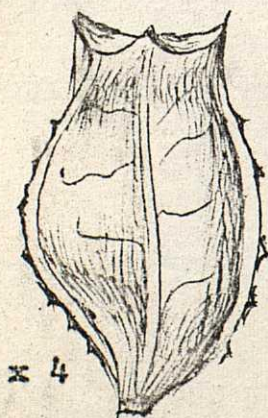
1150u



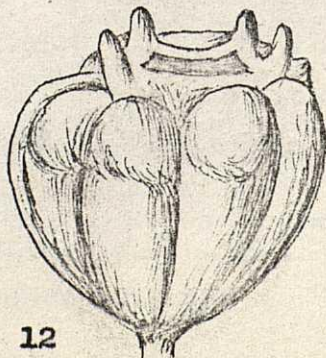
1152



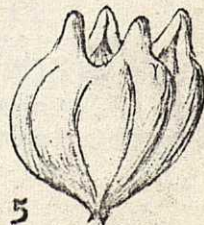
1153m



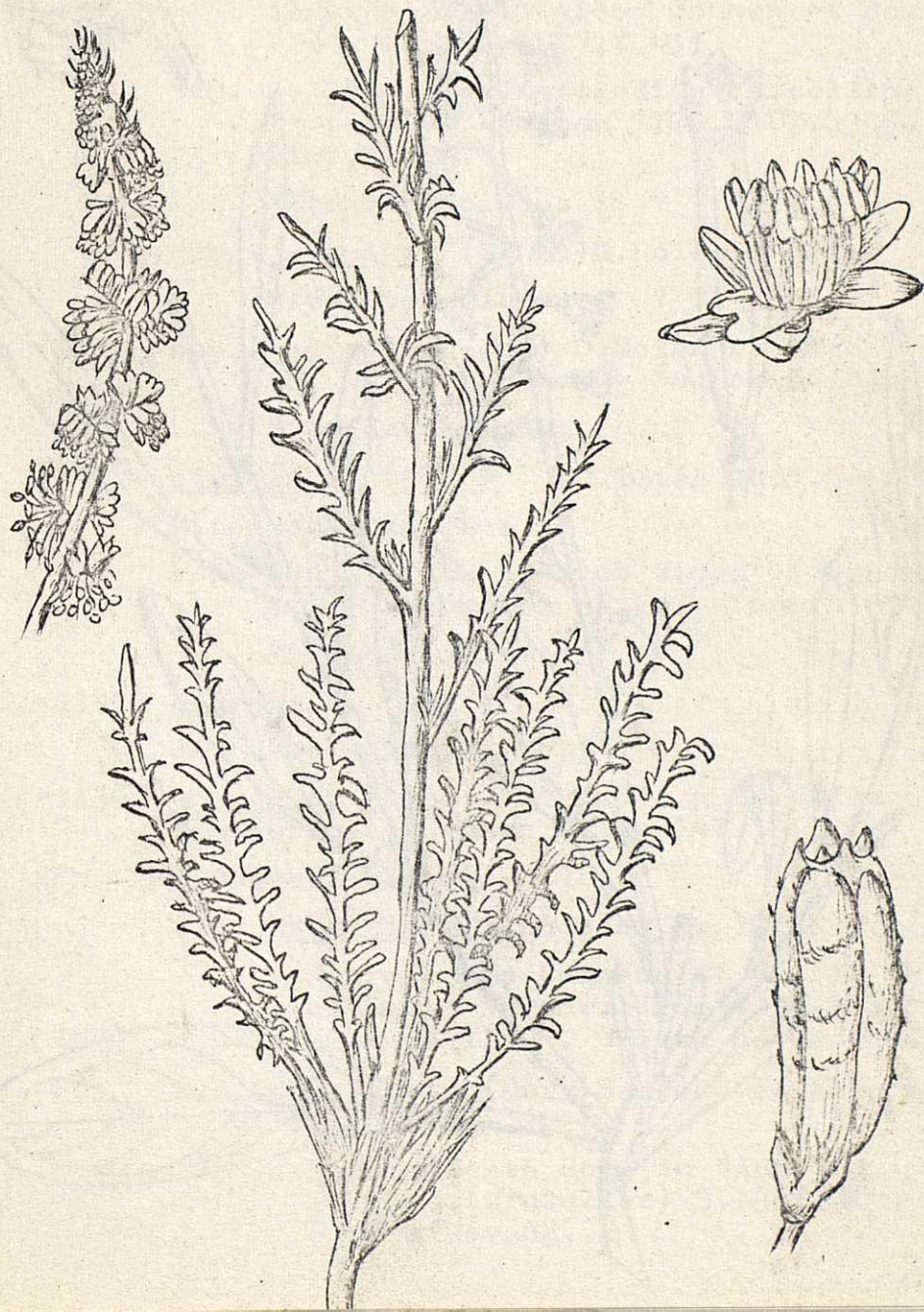
1156c



1156g



RESEDA SUFFRUTICOA SSP. BAETICA



RESEDA LANCEOLATA



- 1153- phyteuma L. (4926) - Sennen 3867.6044.
6517.7778. (R. benitoi Sennen 2512.5268,
R. strigosa Loefling).

Fitoasociaciones : D.Mo.

var. litigiosa (Sennen et Pau) O. Boldòs
et Vigo (R. litigiosa Sennen et Pau
- Sennen 245.1918.8245)

ssp. collina (Gay) Battandier (R. collina
Battandier - Sennen 7779.8107.8345.
9107.9249).

Fitoasociaciones : ?

ssp. jacquinii (Rchb.) O. Boldòs et Vigo

Fitoasociaciones : ?

ssp. media (Lagasca) O. Boldòs et Vigo
(R. media Lagasca - Sennen 6018).

Fitoasociaciones : ?

- 1154- stricta P. (4925), . (R. lutea auct. non L.)

Fitoasociaciones : ?

ssp. funkii (Wk.) Losa et Rivas (R. fun-
kii (Wk.) Sennen et Fq. - Sennen 8247)

Fitoasociaciones : ?

- 1155- odorata L. (4927).

Fitoasociaciones : ?

- 1156- glauca L. (4931). Pirineos y Cordillera
Cantábrica . Sennen 1919.9747.

Fitoasociaciones : ?

ssp. gredensis (Cutanda et Wk.) Malagarriga

= R. gredensis Cutanda et Wk. in Wk.
et Lange "Prodr. III n°4932-1880"
- Sennen 1120 . Sierra de Gredos.

ssp. complicata (Bory) Sagredo et Malaga-
rriga

= R. complicata Bory in "Ann. Gén.
Sc. Phys. (Bruxelles) 3.13-1820".
Sierra Nevada.

1157- virgata Bss.R. (4929) -Sennen 1837.2413.

Fitoasociaciones : ?

1158- luteola L. (4933) -Sennen 5268.7510.
7512 (R.gussonei Bss.-Sennen 7511.7784.
8348).

Fitoasociaciones : . ?

Clave de las especies.

Cuatro sépalos = luteola

Cinco o seis sépalos

Filamentos persistentes = I

Caducos = II

I

Hojas simples

Pétalos : 3.5-5mm

Hojas lineares = glauca

Lanceoladas = ssp. gredensis

Pétalos más cortos

Brácteas : 0.5 mm =ssp.complicata

Brácteas : 2mm = virgata

Hojas pinnatífidas

Sépalos y pétalos : 6

Hojas radicales pinnatisectas=ssp.bacti-
ca

Bipinnadas

Racimo muy largo =ssp. macrostachys

Mucho más corto = suffruticosa

Sépalos y pétalos : 5

Cápsula : 8-15mm = alba

Cápsula menor

Pétalos unguiculados =ssp.undata

No unguiculados = decursiva

I M P R E S O

en

"Rank Xerox" de La Salle Bonanova.

(16.1.1976)

Paseo Bonanova,6 - Barcelona,6

España
