

S I N O P S I S

de la

F L O R A I B E R I C A

por

Ramon de Peñafort Malagarriga Heras

Fascículo CXXI

Laboratorio Botánico Sennen  
Barcelona- La Salle Bonanova- España

- 1980 -

ESTADOS UNIDOS

de la

LIBRERIA

por

Manon de Peltfort Maitavirga Harro

fascículo CXXI

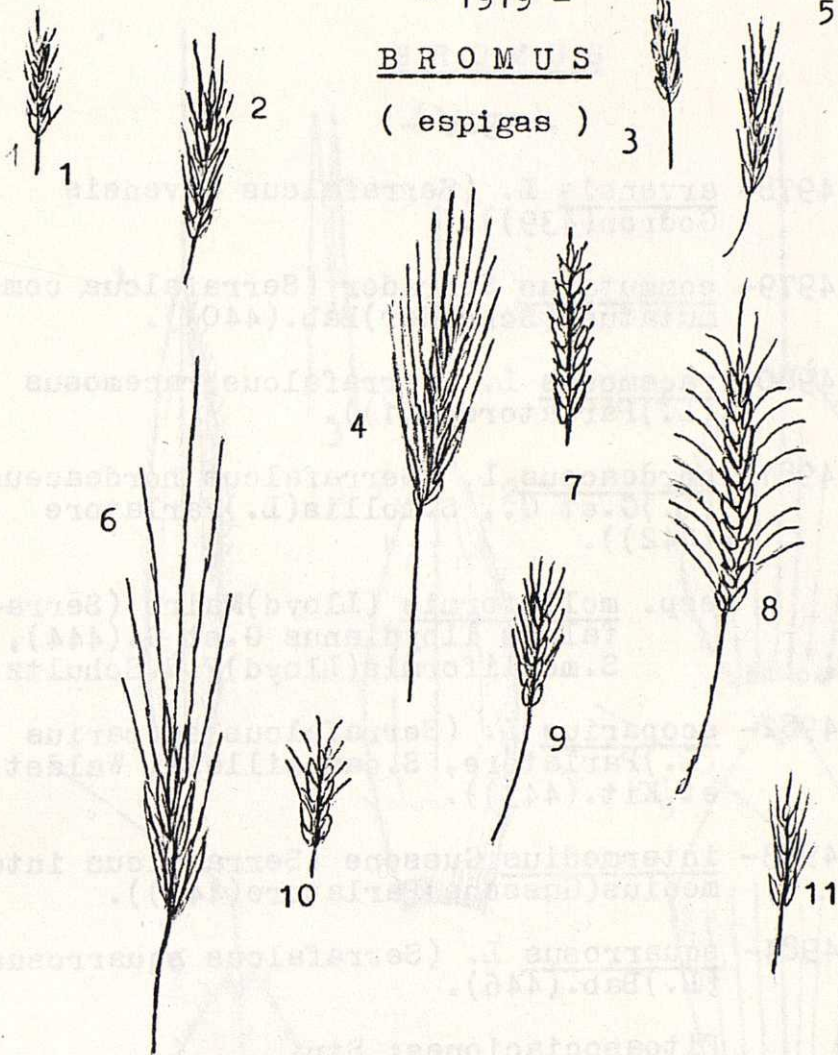
Laboratorio de Estudios Genéticos  
Heredencia - La Salle Bonanova - España

- 1980 -

- 1919 -

B R O M U S

( espigas )



1=erectus 2=ramosus 3=inermis

4=sterilis 5=tectorum

6= rigidus 7=secalinus 8=squarrosus

9= arvensis 10=molliformis

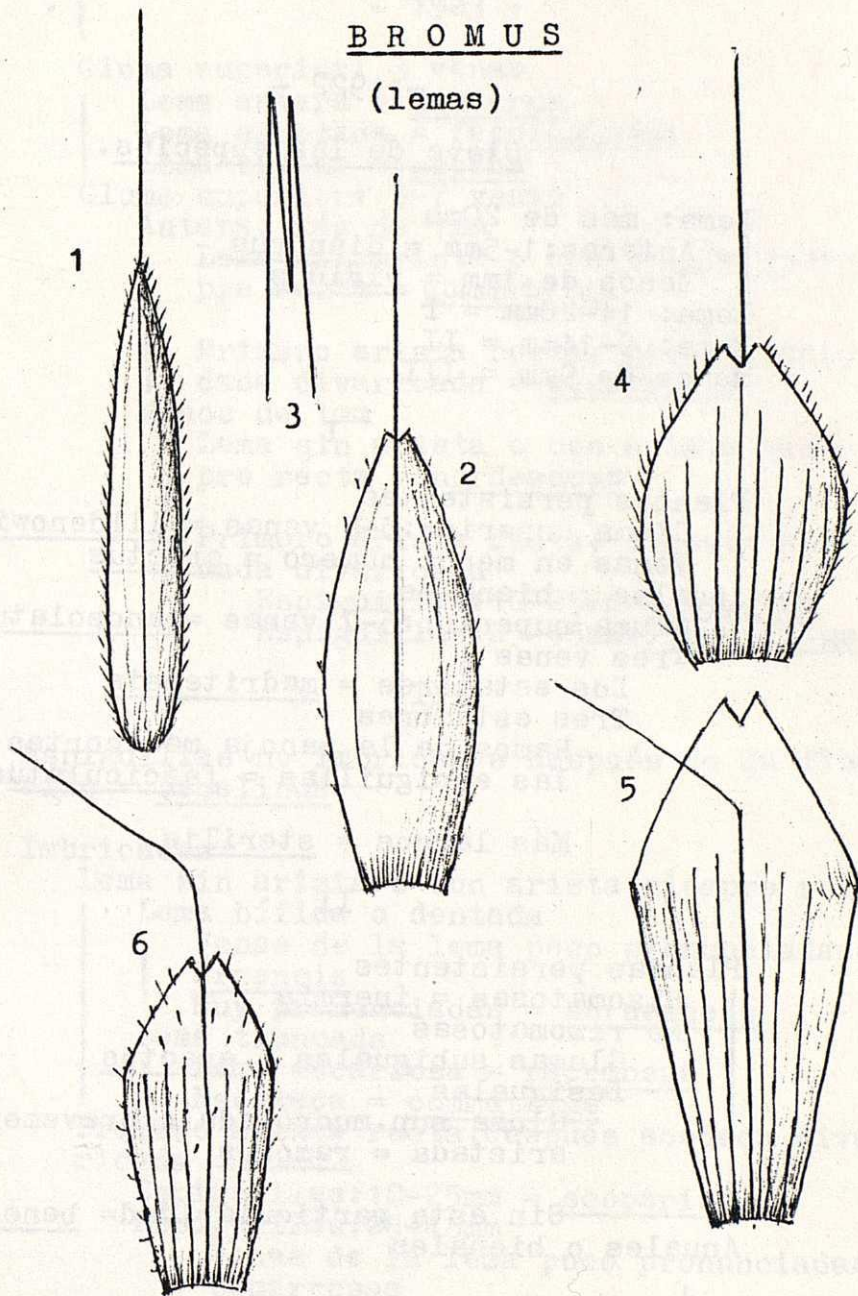
11= hordeaceus

- 4978- arvensis L. (Serrafalculus arvensis Godron(439)).
- 4979- commutatus Schrader (Serrafalculus commutatus (Schrader) Bab.(440)).
- 4980- racemosus L. (Serrafalculus racemosus (L.) Parlatore(441)).
- 4981- hordeaceus L. (Serrafalculus hordeaceus (L.) G. et G., S. mollis(L.) Parlatore (442)).
- ssp. molliformis (Lloyd) Maire (Serrafalculus lloydianus G. et G.(444), S. molliformis(Lloyd) F.W. Schultz).
- 4982- scoparius L. (Serrafalculus scoparius (L.) Parlatore, S. cavanillesii Waldst. et Kit.(443)).
- 4983- intermedius Gussone (Serrafalculus intermedius(Gussone) Parlatore(445)).
- 4984- squarrosus L. (Serrafalculus squarrosus (L.) Bab.(446)).
- Fitoasociaciones: Stp.
- 4985- lanceolatus Roth (Serrafalculus lanceolatus (Roth) Parlatore, S. macrostachys (Desf.) Parlatore(447)).
- 4986- fasciculatus C. Presl. --Balears.
- 4987- benekenii (Lange) Trimeu

- 1921 -

B R O M U S

(lemas)



1=ramosus; 2=erectus; 3=madritensis

6/1

6/1

10/1

4=hordeaceus; 5=lanceolatus; 6=intermedius

6/1

6/1

6/1

Clave de las especies.

Lema: más de 20mm

| Anteras: 1-5mm = diandrus

| Menos de 1mm = rigidus

Lema: 14-20mm = I

Lema: 9-14mm = II

Menos de 9mm = III

I

Plantas persistentes

| Gluma superior: 5-7 venas = willdenowii

| Venas en menor número = erectus

Anuales o bienales

Gluma superior: 5-7 venas = lanceolatus

Tres venas

Dos estambres = madritensis

Tres estambres

Ramos de la panoja más cortos que  
las espiguillas = fasciculatus

Más largos = sterilis

II

Plantas persistentes

| Rizomatosas = inermis

| No rizomatosas

Glumas subiguales = erectus

Desiguales

Gluma sup. mucronada o brevemente  
aristada = ramosus

Sin esta particularidad = benekinii

Anuales o bienales

Gluma superior: 3 venas

Lema entera = tectorum

Lema escotada = fasciculatus

Lema bífida = rubens

Gluma superior: 5-7 venas

Antera: más de 1mm

Lema sin arista o con arista siempre recta = commutatus

Primero arista recta, después acodada divaricada = squarrosus

Menos de 1mm

Lema sin arista o con arista siempre recta = hordeaceus

Primero arista recta, después acodada divaricada

Espiguillas: 10-25mm = scoparius

Espiguillas: 25-45mm = lanceolatus

### III

Espiguillas no imbricadas después de la floración = secalinus

Imbricadas

Lema sin arista o con arista siempre recta

Lema bífida o dentada

Venas de la lema poco pronunciadas = arvensis

Muy pronunciadas = hordeaceus

Lema truncada

Lema escariosa = racemosus

Escotada = commutatus

Primero arista recta, después acodada divaricada

Espiguillas: 10-25mm = scoparius

Espiguillas: 25-45mm

Venas de la lema poco pronunciadas = squarrosus

Muy pronunciadas = lanceolatus

BRACHYPODIUM Beauv.

- 4988- pinnatum (L.) Beauv. (489) (Bromus pinnatus L. (Brachypodium pinnatum var. pubescens Rchb., B. pinnatum var. vulgare Koch).

Fitoasociaciones: CaB.ST.

- 4989- sylvaticum (Hudson) Beauv. (B. pinnatum var. sylvaticum St.-Yves). Asturias. Sierra de Segura. S<sup>a</sup> Nevada. C de Portugal.

Fitoasociaciones : RuL.UL.ACr.Qs.Clm.  
BFR.

- 4990- phoenicoides (L.) Roemer et Schultes Cataluña. Jaen. N de Portugal.  
-- Sennen 405.406.407.5445-- (B. mucronatum Willk. --Sennen 3235.1925 (B. frenchii Sennen).5447(B. ambrosii Sennen)).

Fitoasociaciones: TrB.AP.Br.ArF.Stp.  
BrP.QiV.Lvu.

- 4991- retusum Persoon) Beauv. (B. ramosum Roemer et Schultes -- Sennen 5443. 2889(B. bofillianum Sennen).3236 (B. willkommii Sennen).6330(B. andrea-num Sennen).3237(B. willsonii Sennen). 7079).

Fitoasociaciones : ThS.Ph.Tri.Hyh.Eer.  
Cyc.Va.Ms.Em.Col.Ql.Qr.  
O.Teu.St.Fu.Hb.Is.Elae.  
Eric.Aci.GyT.SaG.SiG.OrQ.  
BQ.TeCh.TeL.Att.Lu.PiR.  
BrT.Mac.Qi.Hels.



ssp. boissieri(Nyman)St.-Yves  
(B.boissieri Nyma (492)).  
S<sup>e</sup> Nevada.

4992- distachyon (L.)Beauv. (493) --Sennen  
1873.404.9152.7730.

Fitoasociaciones : Hyp.Mo.HeG.GyC.ECe.  
VeC.JuC.SiG.SuQ.TPl.Is.  
Assc.Ass.

4993- paui Sennen (B.distachyon x B.ramosum). --Sennen 409.1046.2890.544.  
A propósito de esta planta, el monógrafo del género BRACHYPODIUM escribió textualmente: "Pour le x B.PAUI le caractère des anthères, dont la longueur est exactement intermédiaire entre celle des deux groupes voisins et dont le pollen nous avait paru être le plus souvent stérile, nous sem-  
blait fortement militer en faveur de l'hybridité et nous en avons acquis la conviction en constatant que les échantillons que nous avons examinés étaient toujours totalement stériles".

N.B. : En su monografía sobre las plantas del género BRACHYPODIUM, St.-Yves comunica que ha obtenido excelentes resultados con la utilización de la HISTOTAXIA FOLIAR para caracterizar nítidamente los diferentes grupos. En la página 1927 reproducimos algunos dibujos.

Clave de las especies.

Plantas anuales, anteras: 1mm=distachyon

Persistentes, anteras: 4-5.5mm

Ramos y hojas dísticas = retusum

No dísticas

Limbos foliares rígidos, nervios  
pronunciados = phoenicoidés

Limbos foliares flojos, nervios poco  
pronunciados

Estolonífera = pinnatum

No estolonífera = sylvaticum

DACTYLIS (Van Royen) L.

4994- glomerata L. (391) (D.hispanica Roth).

Fitoasociaciones: O.Inu.Php.FeV.Run.  
Hb.QG.Stp.Fsc.Mac.

ssp. ibizensis Stebbins et Zohary  
Ibiza.

ssp. juncinella(Bory)Stebbins et Zohary  
S<sup>a</sup>Nevada(2200-2900m).

ssp. lusitanica Stebbins et Zohary  
Centro de Portgal.

AELUROPUS Trin.

4995- littoralis (Gouan)Parlatore (389).

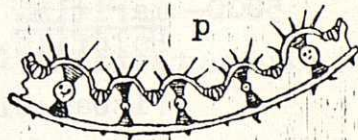
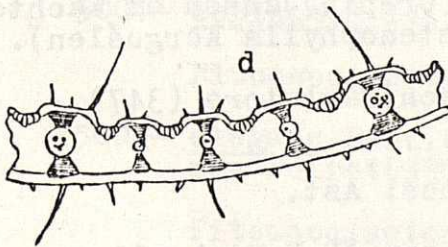
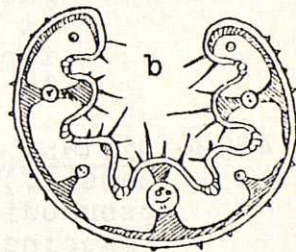
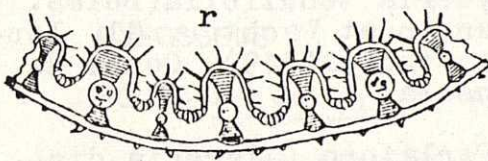
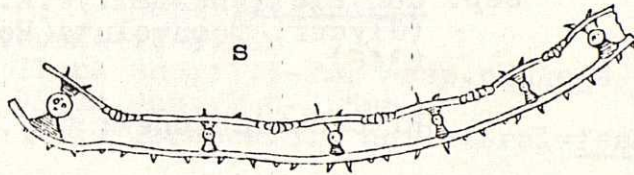
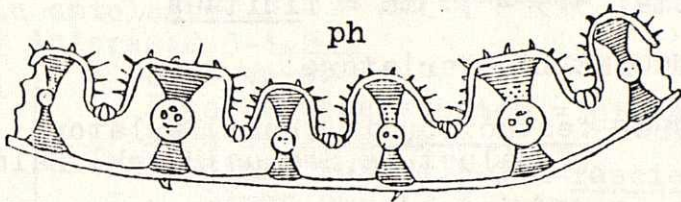
GLYCERIA R.Brown

4996- fluitans(L.)R.Brown (343)

Fitoasociaciones: H.

4997- plicata (Fries)Fries.

BRACHYPODIUM  
( dibujos de St.-Yves)



b = boissieri; d = distachyon; p = paui  
ph = phoenicoides; r=retsum; s=sylvaticum

Clave de las especies.

Lema: 3.5 - 4.5mm = plicata  
Lema: 5.5 - 7.5mm = fluitans

PUCCINELLIA Parlatores

4998- festuciformis (Host)Parlatores  
(P. palustris(Seenus)Hayek). Halófila.

ssp. convoluta(Hornem.)W.E.Hughes  
(Glyceria convoluta(Hornem.)Fries  
(346)).

Fitoasociaciones: Cry.PuC.PuL.

ssp. tenuifolia(Boiss.et R.)W.E.Hu-  
gues(Glyceria tenuifolia(Boiss.  
et R.)Jansen et Wachter, Gl. lep-  
tophylla Steudel(349). Oeste de  
la Península.

4999- distans (L.)Parlatores (Glyceria dis-  
tans(L.)Wahlenb.(348), Puccinellia  
pseudodistans(Crépin)Jansen et Wachter).  
(Puccinellia stenophylla Kerguelen).

5000- maritima (Hudson)Parlatores (347).  
Halófila.

Fitoasociaciones: Ast.

5001- fasciculata(Torrey)E.P.Bicknell.  
Halófila.

ssp. pungens(Pau)W.E.Hughes. Laguna de  
Gallocanta(Sur de Calatayud).

5002- rupestris(With.)Fernald et Weatherby  
(Schleröchloa procumbens(Curtis)Beauv.,  
Glyceria procumbens(Curtis)Dum.(350)).

Clave de las especies.

Plantas estoloníferas = maritima

Sin estolones

Anteras: 0.5-1.2mm

Plantas verdes

Plantas persistentes = distans

Plantas glaucas

Gluma sup.: 1.5-2mm = fasciculata

Gluma sup.: 2.8-3.5mm =

ssp. tenuifolia

Anteras: 1.2-2.5mm

Gluma sup.: 1.5-2mm = ssp. pungens

Gluma sup.: 2.8-3.5mm

Inflorescencia unilateral = festucifor-  
me

No unilateral = ssp. convoluta

CYNOSURUS L.

5003- cristatus L. (395).

Fitoasociaciones: Cn.

5004- echinatus L. (396).

Fitoasociaciones: Ha.ViS.

5005- elegans Desf. (C. polybracteatus auct.  
non Poiret (397)).

Fitoasociaciones: Sil.Sxs.

Clave de las especies.

Plantas persistentes = cristatus

Plantas anuales

Anchura de las hojas: 3-9mm = echinatus

Menos de 3mm = elegans

LAMARCKIA Moench.

5006- aurea(L.)Moench.(Cynosurus aureus L.  
(398)).

Fitoasociaciones: Ah.

WANGENHEIMIA Moench.

5007- lima (L.)Trin. --C y E de España.  
NE de Portugal.

SCLEROCHLOA Beauv.

5008- dura(L.)Beauv. (352).

FESTUCA L.

N.B. : Este género es uno de los más difíciles en el que sólo se consiguió ver claro cuando se tuvieron en cuenta, además de los caracteres macroscópicos, los datos conseguidos mediante la HISTOTAXIA Foliar . Consecuencia: sin el microscopio es imposible conseguir diagnosis exactas.

Además, los autores que se han ocupado especialmente del género FESTUCA difieren mucho según sean ANALÍTICOS o SINTÉTICOS. El botánico austriaco Hackel y los franceses St.-Yves, Litardière y Verguin eran de mentalidad sintética. En 1928, Verguin daba 29 especies para toda Europa. El monógrafo Markgraf-Dannenberg de FLORA EUROPAEA da actualmente (1980) 170 especies. Desde luego, ha transcurrido medio siglo y se han descubierto especies nuevas indiscutibles, pero ha influido mucho en el considerable aumento la MENTALIDAD ANALÍTICA de Dannenberg. Pondré sólo tres ejemplos para demostrarlo.

Hackel escribía: Festuca ovina L. ssp. frigida Hackel var. glacialis(Miégeville) Hackel, fórmula que Markgraf-Dannenberg reduce a Festuca glacialis(Miégeville) K. Richter.

St.-Yves escribía: Festuca ovina L. ssp. laevis Nyman var. gallica subvar. costei St.-Yves, fórmula que Markgraf-Dannenberg reduce a Festuca costei(St.-Yves)Markgraf-Dannenberg.

Verguin escribía: Festuca ovina L. var. liviensis Verguin, fórmula que Markgraf-Dannenberg reduce a Festuca liviensis(Verguin) Markgraf-Dannenberg.

De lo dicho se sigue la necesidad de mucha cautela al poner un nombre a una planta del género FESTUCA.

5009- ampla Hackel

Fitoasociaciones: Cea.CUm.

5010- henriquesii Hackel .--Serra da Estrela.

5011- querana Litard. --León.

5012- capillifolia Dufour (F.scaberrima Lange(412)).

Fitoasociaciones: OrQ.BQ.Da.

5013- borderi (Hackel)K.Richter --Sennen 518--Silicícola subalpina y alpina de los Pirineos centrales.

5014- heterophylla Lamarck

5015- plicata Hackel -- Alpina de Sª de la Nieve, de Sª Nevada y de Javalambre.

5016- iberica (Hackel)K.Richter (F.surculosa Miégeville).Pirineos centrales.Moncayo. Sª Nevada.

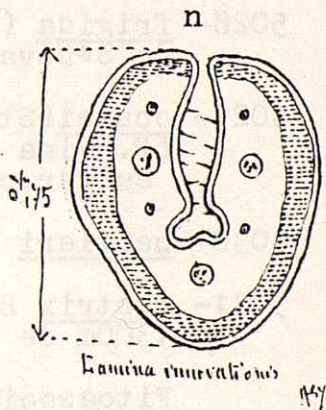
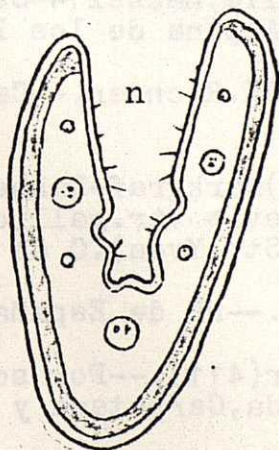
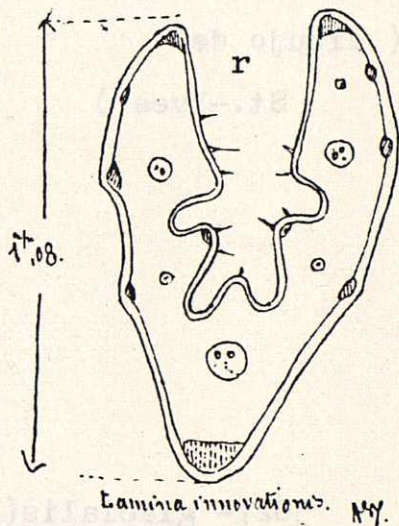
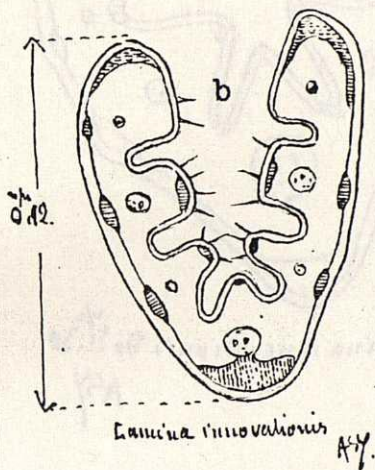
- 5017- clementei Boissier(410).--Calcífuga y nival de la Penibética.
- 5018- nigrescens Lamarck (F.duriuscula L. (210)(nomen ambiguum)--Sennen 608. 2098.4080.4081.4085.4086.4087-- , F.fallax Thuill(nomen dubium) --Sennen 2099.4558.)--Pirineos.Prepirineos. Asturias.
- Fitoasociaciones: HF.ErF.Gbr.
- 5019- rubra L. (413) --Sennen 609.4082--.
- Fitoasociaciones: TrH.OnA.AsF.
- ssp. pruinosa (Hackel)Piper.--Costas del Atlántico.
- 5020- pyrenaica Reuter (F.stolonifera Miégevillé). Pirineos.
- 5021- trichophylla(Dueros)K.Richter.- Calcícola.
- 5022- pseudotrichophylla Patzke.-- O de la Península.
- 5023- juncifolia St.-Amans.--Arenas marítimas del NO de España.
- 5024- rivularis Boissier.--Calcífuga del Sur de España.
- 5025- rothmaleri(Litard.)Markgraf-Dannenberg Calcífuga montana.
- 5026- nevadensis(Hackel)Markgraf-Dannenberg -- Sennen 6465--. Subalpina de los Pirineos y de la Penibética.



F E S T U C A

b= borderii; n= nigrescens r= rubra

(dibujo de St.-Yves)

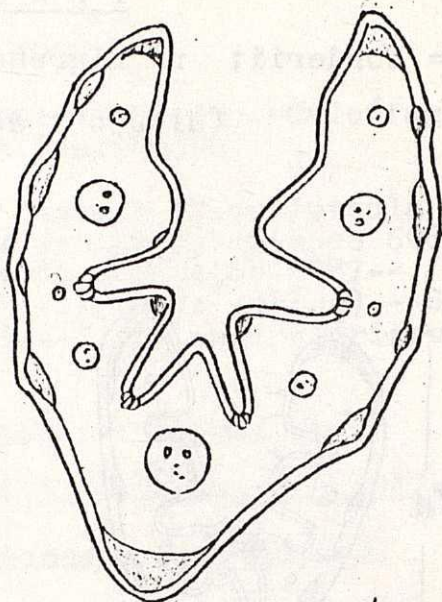


Lamina innovations  
Diam. = 0.75. A.Y.

FESTUCA

NEVADENSIS

( dibujo de  
St.-Yves )



Lamina innovacionis  $D=1\frac{1}{2}$ .30  
ASY

- 5027- glacialis (Miégeville) K. Richter  
(*F. ovina* ssp. *frigida* Hackel var. *glacialis* (Miégeville) Hackel -- Sennen  
1818.4075.). -- Alpina de los Pirineos.
- 5028- frigida (Hackel) K. Richter. -- Calcífuga  
de S<sup>a</sup> Nevada.
- 5029- costei (St.-Yves) Markgraf-Dannenberg  
(*F. ovina* ssp. *laevis* var. *gallica*  
subvar. *costei* St.-Yves). C de España.
- 5030- hervieri Patzke. -- NE de España.
- 5031- hystrix Boissier (411). -- Por sobre los  
1300m de S<sup>a</sup> Nevada, Carpetana y Javalambre.

Fitoasociaciones: ErG. Fe. PF. SaG. ErF.

---

IMPRESO  
en  
"RANK XEROX" de La Salle Bonanova  
(3-6-1980)  
España

---