

~~40-1-19~~

ICONES

ILLUSTRATIONI

PLANTARUM AMERICANARUM,

IN

ECLOGIS DESCRIPTARUM,

INSERVIENTES

I
345



EDIDIT

MARTINUS VAHL,

PROFESS. REGIUS ET PLURIUM ACADEMIARUM SODALIS.

DECAS PRIMA.

HAUNIAE,

IMPENSIS AUCTORIS.

EXCUDERANT NICOLAUS MÖLLER ET FILIUS,

AULAE REGIAE TYPOGRAPHI.

MDCXC VIII.

R-4624



RATIO OPERIS.

*P*lantas nonnullas, in primo fasciculo *Eclogarum Americanarum* descriptas, iconibus illustravi, reliquas nullibi delineatas, eodem modo scientiae cultoribus tradere optaveram; at opes propriae impares erant voto. Speravi quidem, numerum tabularum in sequentibus augere posse, si tantum lucri ex divenditis exemplaribus primi fasciculi redisset: hac spe vero frustratus, coactus fui earum numerum et in sequentibus fasciculis ad decem restringere. Ut id comperit vir optimus JOH. RYAN, qui jamdudum in litteris indicaverat, sibi gratum fore, si plures figuras plantarum, praesertim ab amico suo integerrimo VON ROHR detectarum, addere vellem, statim impensas liberaliter praestitit ad implendum nostrum desiderium. Ad scopum enim attingendum vir perliberalis non modo sumtus largiter suppeditavit tot tabulis aeri incidendis, quot mihi placeret, sed et voluit, si quid lucri inde redundaret, illud mei, dispendii vero, sui esset. Novum tali modo documentum dedit vir egregius, non minus quantum ei animo cordique est omnia conferre, quae augmento et dilucidationi scientiae pulcherrimae inservire possunt, quam ejus erga me benevolentiae. Sic suffultus constitui, praeter decem tabulas singulis fasciculis *Eclogarum americanarum* adjiciendas, ut operis hujus additamentum, icones illustrantes plantas in *Eclogis* descriptas, nullibi vero aeri incisas, sensim edere. Harum iconum decadem primam botanicis haec trado.

Havniae d. 4. Augusti 1798.



EXPLICATIO

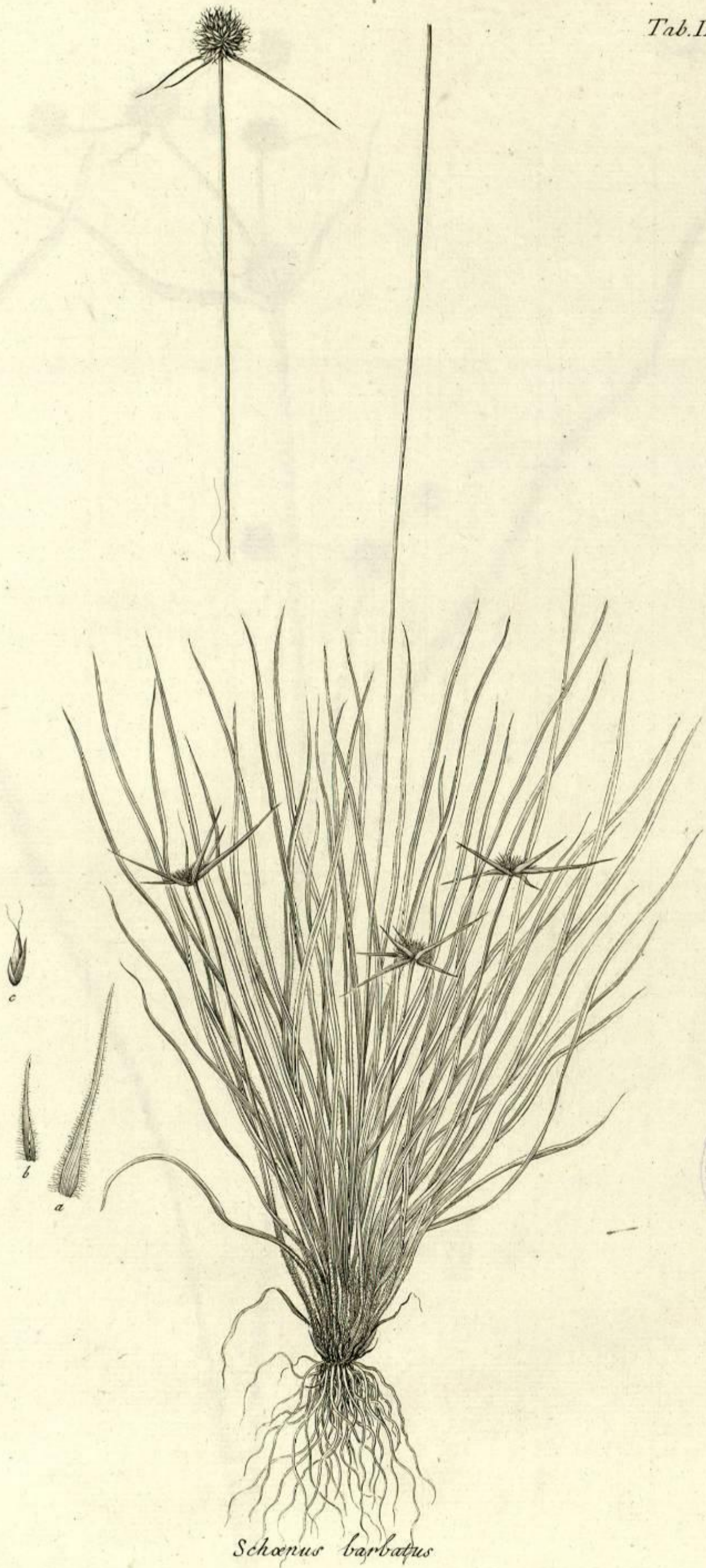
TABULARUM.

- TAB. I. *JUSTICIA IMBRICATA*. Eclog. Amer. fascic. primi. pag. 1. delineata secundum specimen a *Ryano* missum, fasciculo primo jam edito. Diversa modo ab illa loco citato descripta, quod radix superne dividitur in caules nonnullos breves, hinc adde in descriptione, quod subcaulescens sit, coeterum omnino eadem. Fig. a. Squama. b. Bractea. c. Lacinia calycis. d. Capsula, uti reliquae partes, magnitudine aucta.
- II. *SCHOENUS BARBATUS*. Ecl. Amer. fascic. secundi pag. 4. a. et b. Glumae duae diversae magnitudinis, ope lentis auctae. c. Spicula aucta.
- III. *SCHOENUS TRICEPS*. Eclog. Amer. fasc. sec. pag. 4. a. Spicula aucta. b. Gluma magnitudine aucta, dorso visa. c. Eadem intus. d. Pistillum auctum cum filamentis et setis tribus.
- IV. *ECHITES TOMENTOSA*. Symbolae botanicae, pars tertia pag. 44.
- V. *ECHITES PALUDOSA*. Ecl. Amer. fasc. sec. pag. 19. a. Ramulus cum folliculo magnitudine naturali.
- VI. *TABERNAEMONTANA UNDULATA*. Eclog. Amer. fasc. sec. pag. 20. a. Corolla magnitudine naturali, longitudinaliter secta. b. Calyx cum pistillo magnitudine naturali. c. Pistillum auctum calyce ablato. d. Folliculi duo magnitudine naturali. e. folliculus apertus. f. Semen cum arillo magnitudine naturali. g. Idem arillo ablato.
- VII. *CYNANCHUM ROSTRATUM*. Symb. bot. pars tert. pag. 45.
- VIII. *CYNANCHUM DENTICULATUM*. Ecl. Amer. fasc. sec. pag. 23.
- IX. *RITTERA GRANDIFLORA*. Ecl. Amer. fasc. secund. pag. 37. a. Petalum. b. Legumen. c. Semen arillo vestitum, dorso visum. d. Idem latere visum. e. Arillus explanatus. f. Frustulum arilli, uti reliquae partes magnitudine naturali.
- X. *BIGNONIA MOLLIS*. Ecl. Amer. fasc. secund. pag. 46.
-
-



C. M. del: sc:

Justicia imbricata.



Schoenus barbatus

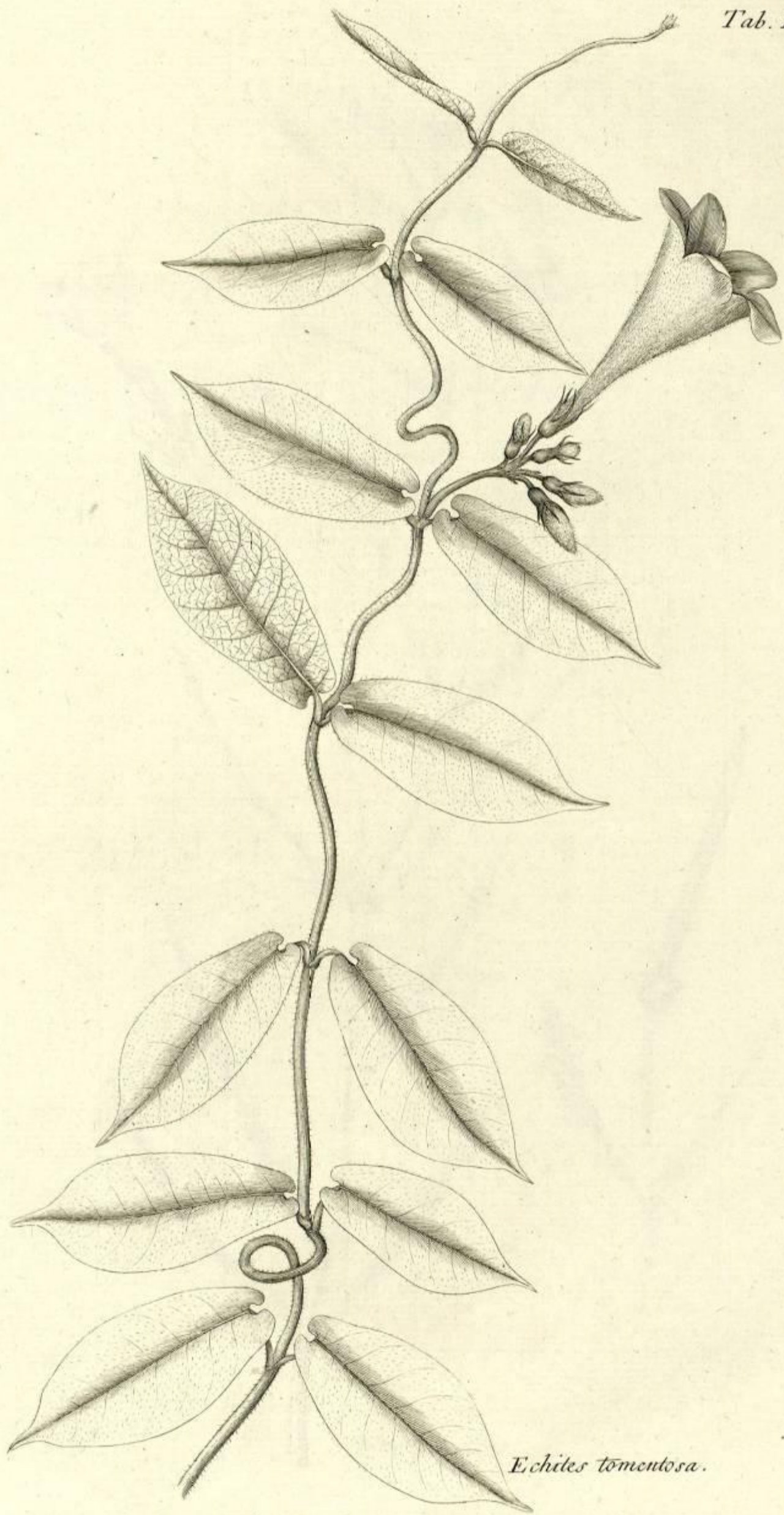




Schoenus triceps

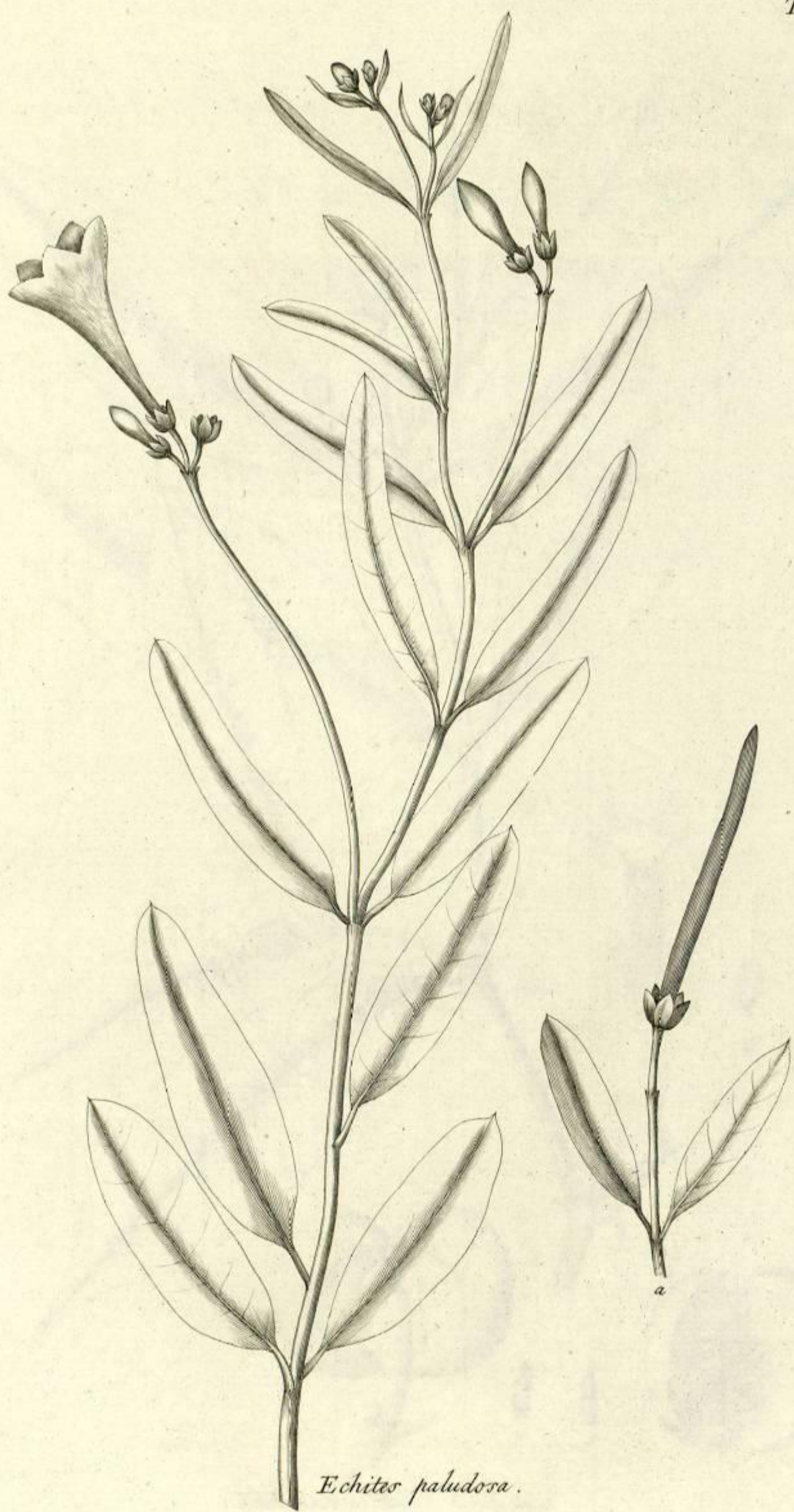


Tab. IV.



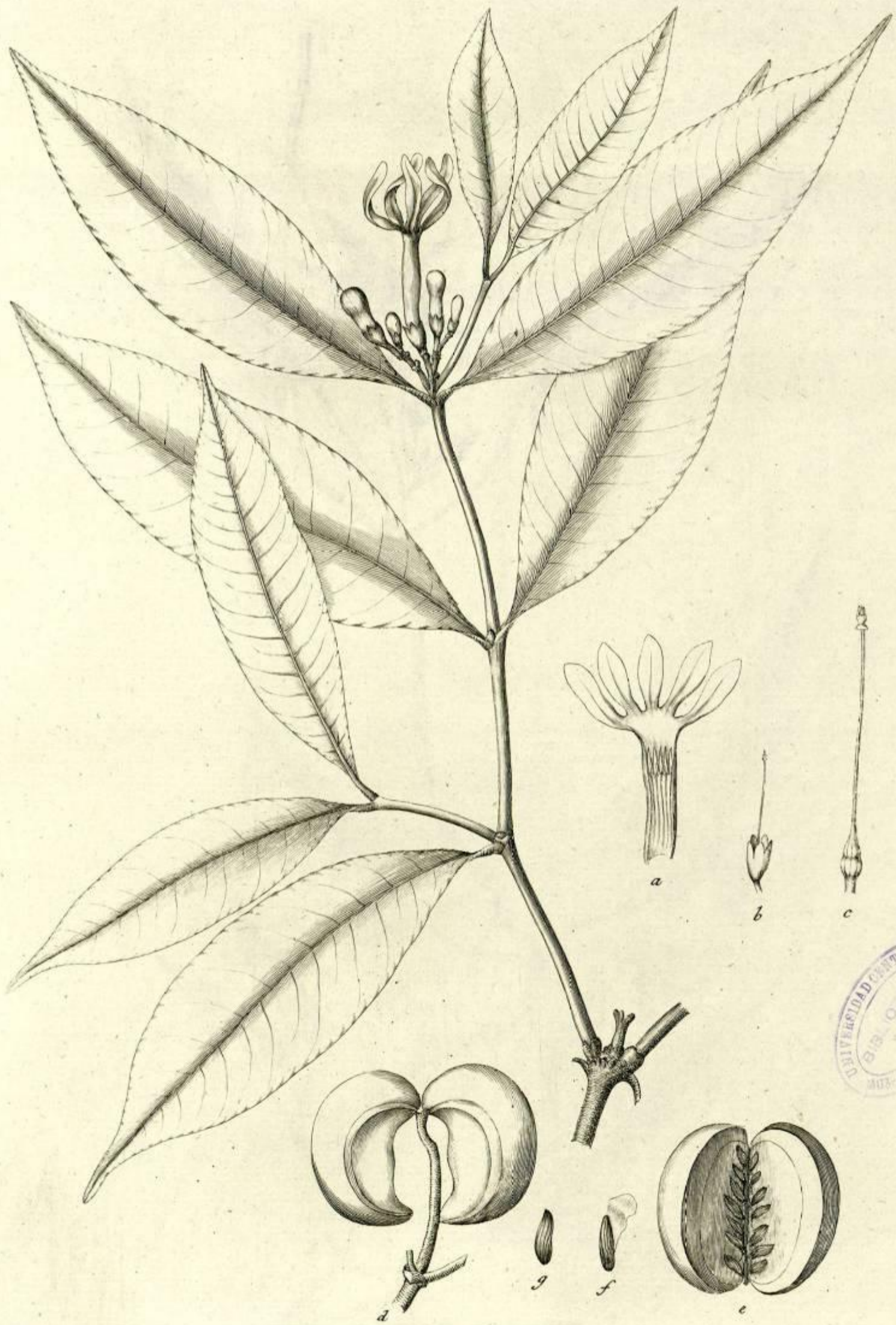
Echites tomentosa.



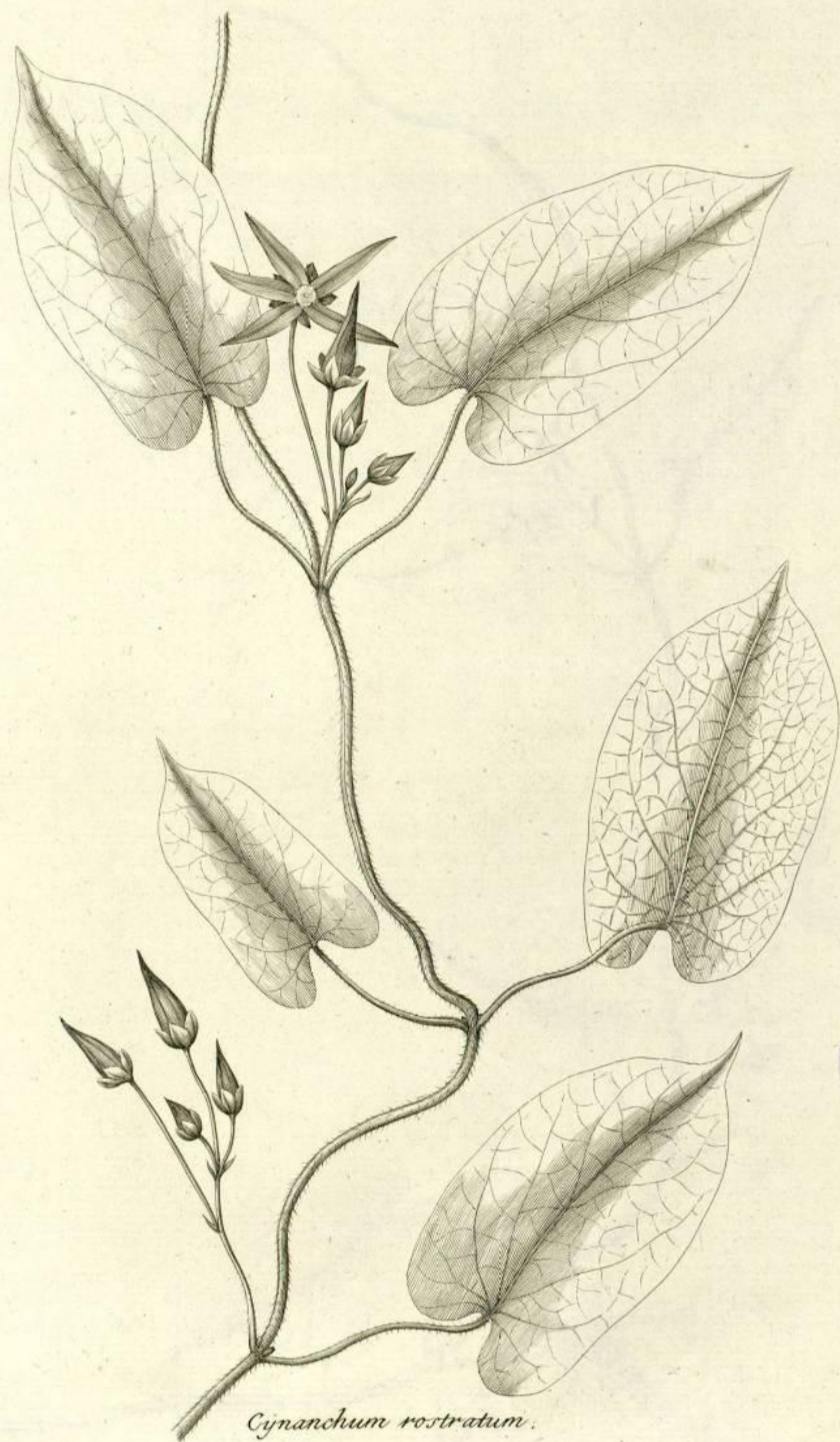


Echites paludosa.



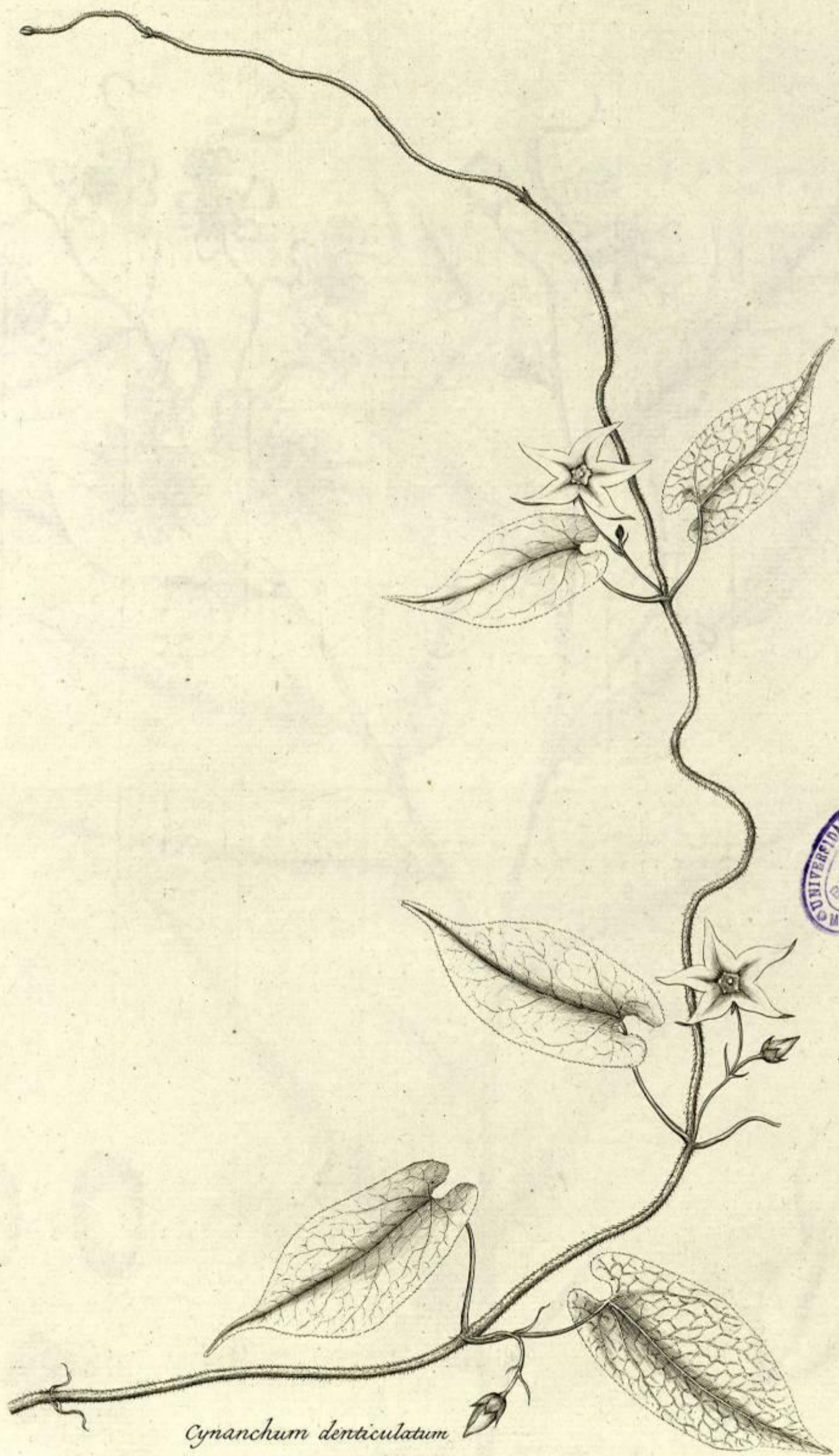


Tabernamontana undulata.



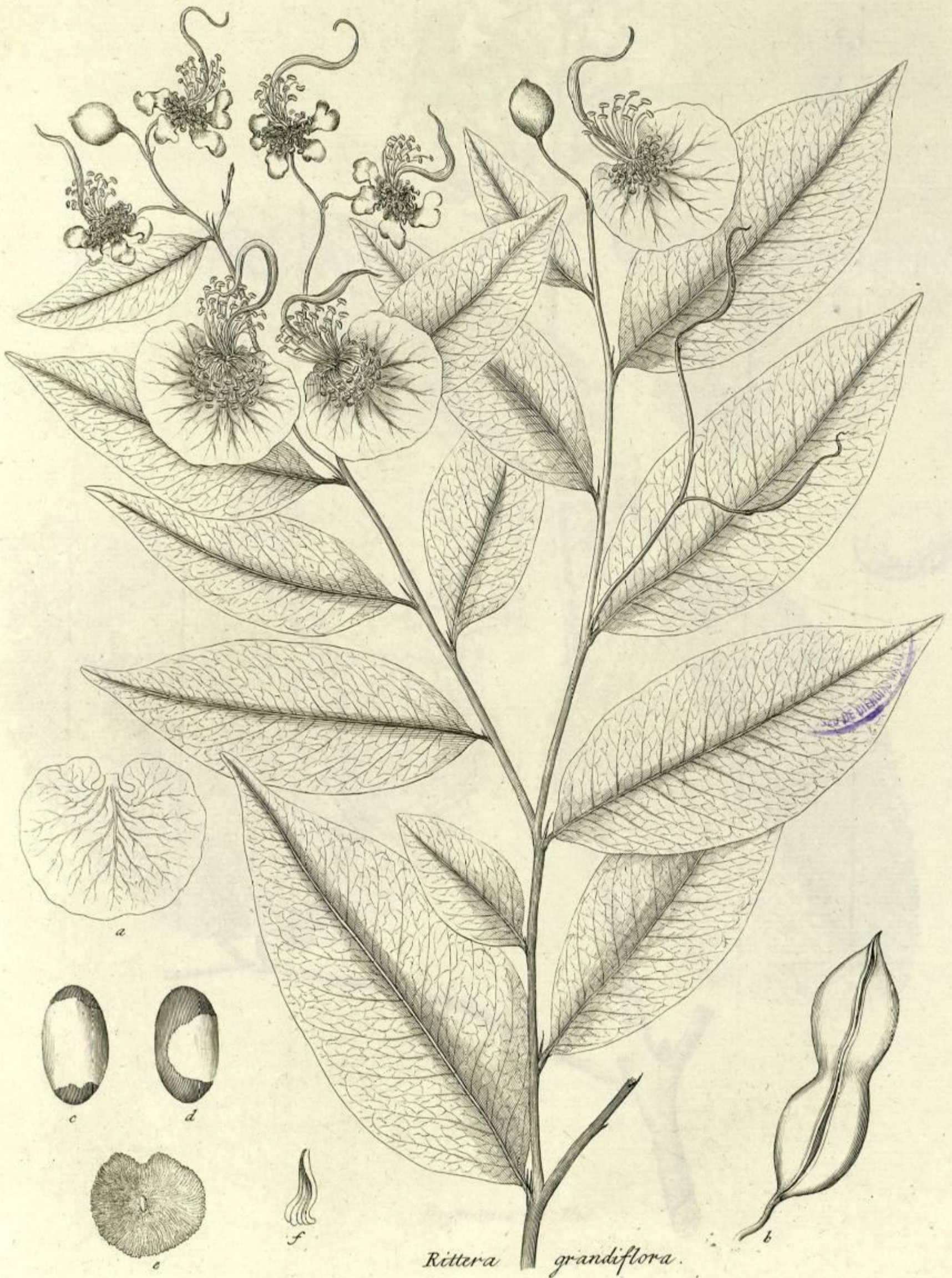
Cynanchum rostratum.



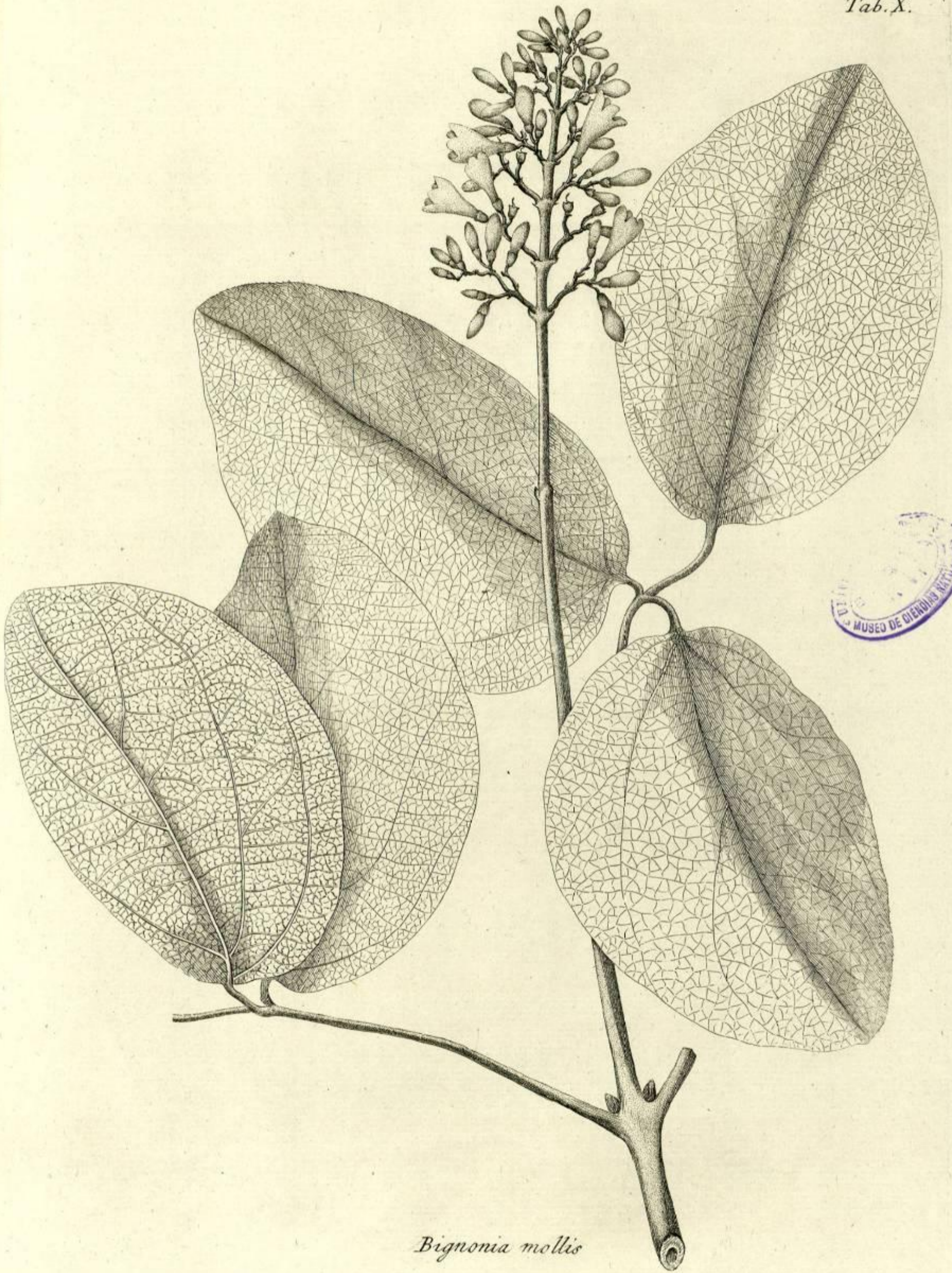


UNIVERSIDAD DE VENEZUELA
BIBLIOTECA
MUSEO DE CIENCIAS NATURALES

Cynanchum denticulatum



Rittera grandiflora.



Bignonia mollis