

EXPÉDITION
SCIENTIFIQUE
DE MORÉE.

TRAVAUX DE LA SECTION DES SCIENCES PHYSIQUES.

ATLAS.

EXPLORATION

SCIENTIFIQUE

DE MORTRE

TRAVAIL DE LA SECTION DES SCIENCES PHYSIQUES

ANNALES





*Lithé d'après nature par
Emile Lassalle
1830.*

BORY DE SAINT-VINCENT.



Leroux, éditeur

Lith. de Lemercier à Paris

EXPÉDITION SCIENTIFIQUE DE MORÉE.

TRAVAUX DE LA SECTION DES SCIENCES PHYSIQUES.

Ouvrage dédié au Roi.

PUBLIÉ SOUS LES AUSPICES DE **M. GUIZOT**, MINISTRE DE L'INSTRUCTION PUBLIQUE.

PAR

MM. BORY DE SAINT-VINCENT, de l'Académie des Sciences de l'Institut royal et autres corps savans, Commandeur de l'ordre suprême du Sauveur et Chevalier de plusieurs ordres, ex-Député de Lot-et-Garonne, Colonel au corps royal d'État-major, Chef de la division de l'histoire au dépôt de la guerre, Directeur de la Commission scientifique de Morée pour la section des sciences physiques, etc.

PEYTIER, **PULLON BOBLAYE**, **SERVIER**, Capitaines au corps royal d'État-major; **A. BRULLÉ**, Aide-naturaliste au Muséum d'histoire naturelle et **T. VIRLET**, Ingénieur des mines, Chevaliers de l'ordre du Sauveur, Membres de la Commission de Morée, etc.; **GEOFFROY SAINT-HILAIRE**, PÈRE ET FILS, **AD. BRONGNIART**, de l'Académie des Sciences de l'Institut royal, etc.; **BIBRON**, Aide-naturaliste au Muséum d'histoire naturelle; **DESHAYES**, **GUÉRIN**, **CHAUBART**, Membres de plusieurs sociétés savantes, et **FAUCHÉ**, Inspecteur général du service de santé des armées, etc.



PROFANE DE L'ÉTOILE



ATLAS.

1851 — 1855.

PARIS,

CHEZ **F. G. LEVRAULT**, LIBRAIRE-ÉDITEUR, RUE DE LA HARPE, N.° 81;

STRASBOURG,

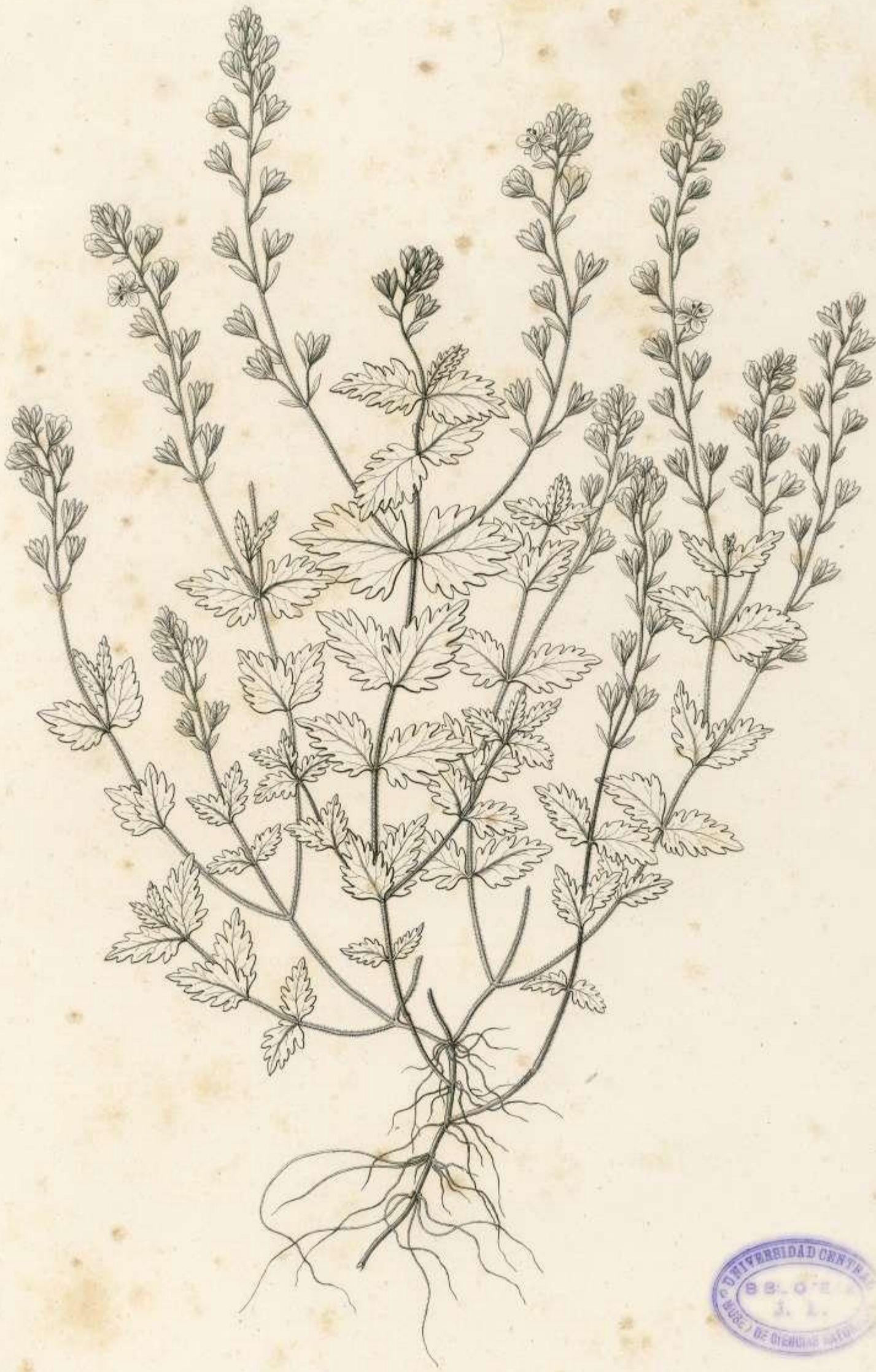
MÊME MAISON, RUE DES JUIFS, N.° 55.

1855.

Malheur au siècle, témoin passif d'une lutte héroïque, qui croirait qu'on peut sans péril comme sans pénétration de l'avenir, laisser immoler une nation! Cette faute, ou plutôt ce crime, serait tôt ou tard suivi du plus rude châtement.

CHATEAUBRIAND, *Préface de l'Itinéraire.*





Veronica Chamadryoides. Bory et Chab.

E. Dohle del.

Impr. de Langlois.

Ambroise Tardieu sculp.



Fig. 1. *Crocus Nivalis*. Bory et Chaut.

Fig. 2. *Crocus Lavigatus*. Bory et Chaut.



Fig. 1.



Fig. 2.



a



b



c

Fig. 1. *Crocus Boryi*. Gay.

Fig. 2. *Pottboella Lolacea*. Bory et Chaub.



Bromus lanceolatus C. Roth.



Fig. 2.

Fig. 1.

Fig. 1. *Bromus scoparius*. Lm. Fig. 2. *Bromus alopecurus*. Poir.



Galium capitatum. Berg et Chaub.



Symphitum prostratum, Berg et Chamb.



Enauthe incrassata. Bory et Chaub.



Ferula geniculata. Guss.



Statice Undulata. Bory et Chaub.



Fig. 1. *Juncus nodulosus*. Berg et Chaul.
Fig. 2. *Saponaria fruticulosa*. Berg et Chaul.



Fig. 1. *Dianthus viscidus*. Bory et Chamb.
Fig. 2. *Cerastium pedunculare*. Bory et Chamb.

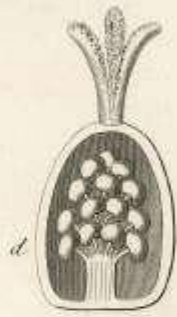
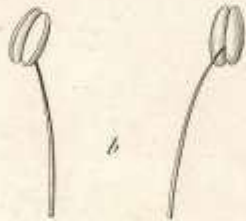


Silene integrifolia. Boiss. et Chaub.

E. Deile del.

Imp. de Langlois.

Ambroise Tardieu sculp.



Arenaria nodosa. Berg et Chaub.



Fig. 2.



Fig. 1.

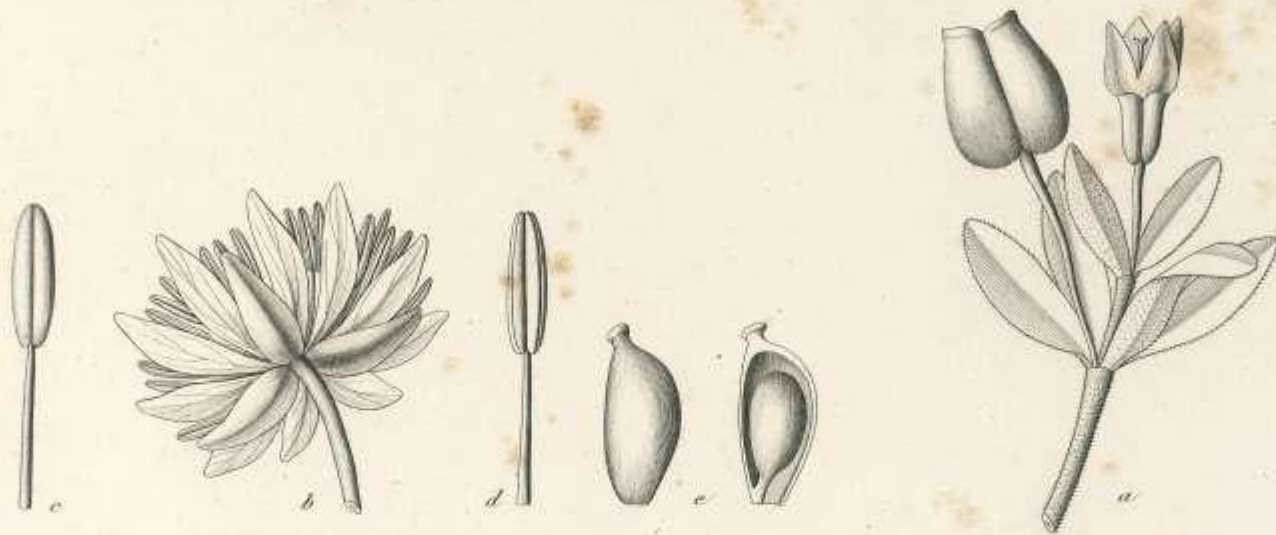


Fig. 1. *Sherardia pusilla*. Berg et Chaub.

Fig. 2. *Ranunculus ficarioides*. Berg et Chaub.



Nepeta argolica. Roy et Chaub.



Stachis virgata. Bory de Chaub.

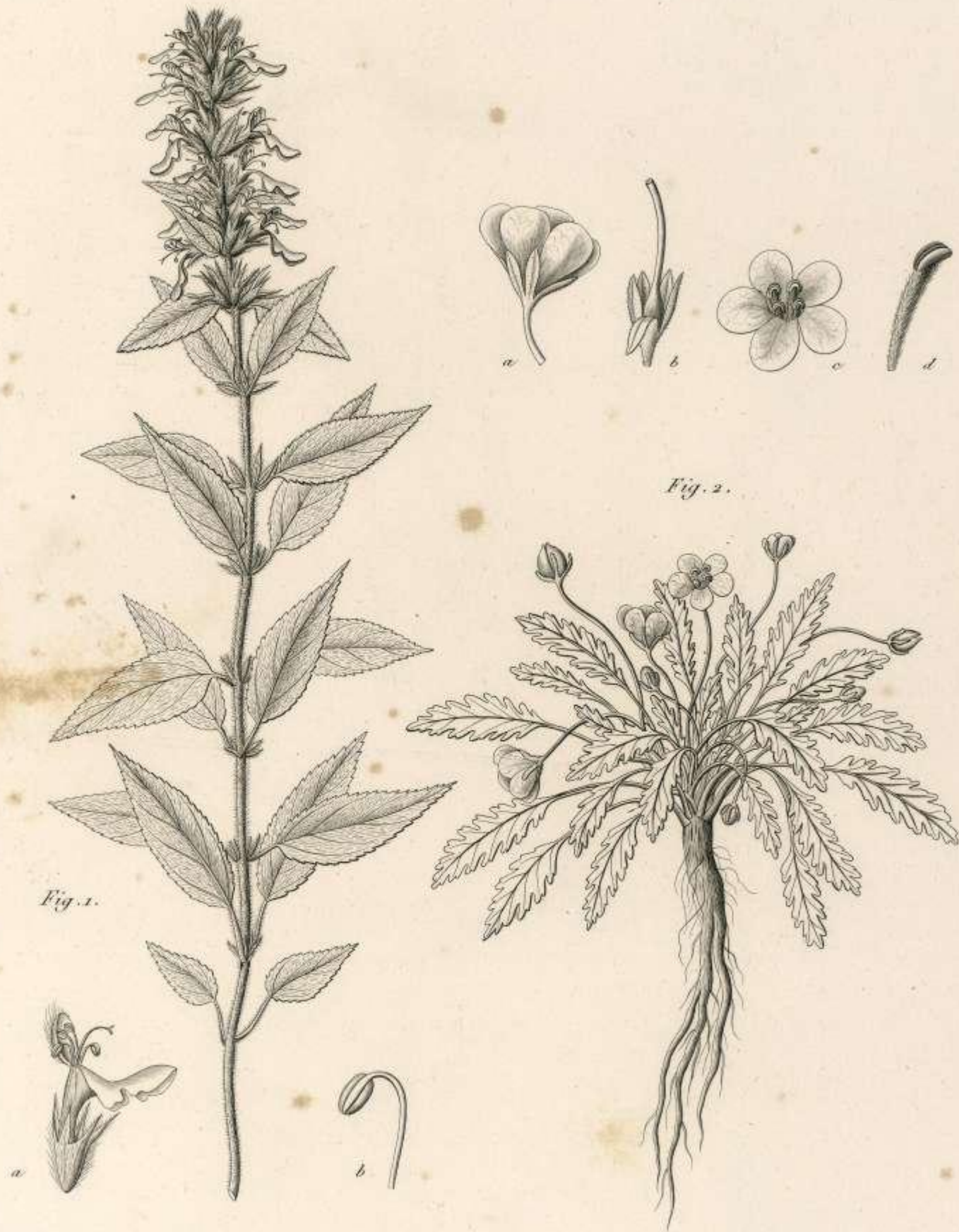


Fig. 1. *Stachis canescens*. Berg et Chaub.

Fig. 2. *Celsia acaulis*. Berg et Chaub.



Stachis candida. Vory et Chaul.



Phlomis clandestina. Berg et Chambl.



Antirrhinum graecum. Berg et Chaub.



Orobanche grandiflora. Boiss et Chaub.



Fig. 1.

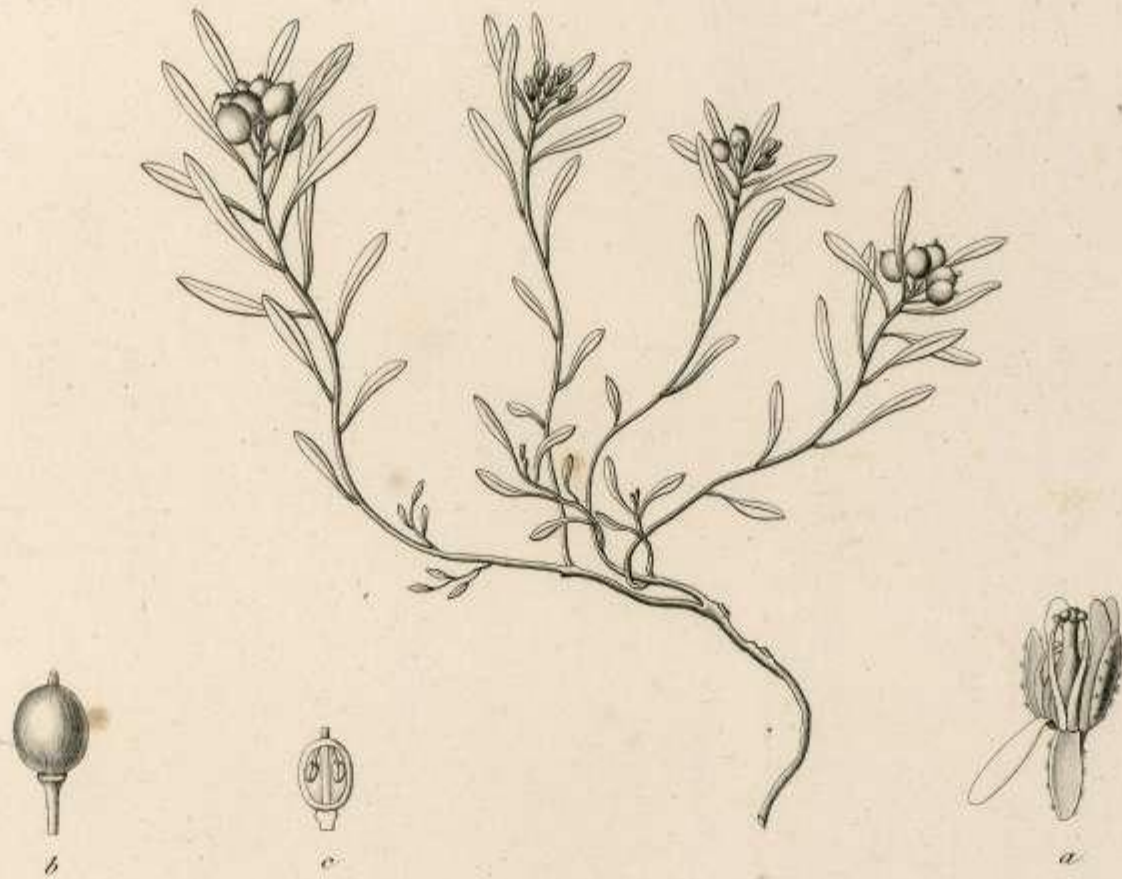


Fig. 2.



Fig. 1. *Myssum foliosum*. Bory et Chaub. Fig. 2. *Erysimum pusillum*. Bory et Chaub.

Fig. 1.



Erysimum pectinatum. Bory et Chaud.



Lathyrus quadrimarginatus. Boiss et Chaub.



Fig. 1. *Crisolum anomalum*. Kery et Chamb. Fig. 2. *Crisolum pignanti*. Fauch et Chamb.

Castanum speciosum, Willd.





Fig. 1. *Scorzonera mesoënica*. Berg et Chamb. Fig. 2. *Anacyclus pectinatus*. Berg et Chamb.



Carduus hirsutus. Boiss et Chaub.



Fig. 1. *Orchis saccifera*. Ad. Br. Fig. 2. *Orchis trichocera*. Ad. Br.



Fig. 1. *Ophrys astrifera*. Fig. 2. *Ophrys tubanifera*.



Fig. 1.



Fig. 2.



Fig. 3.



Fig. 4.



Fig. 5.



Fig. 6.



Fig. 7.



Fig. 8.



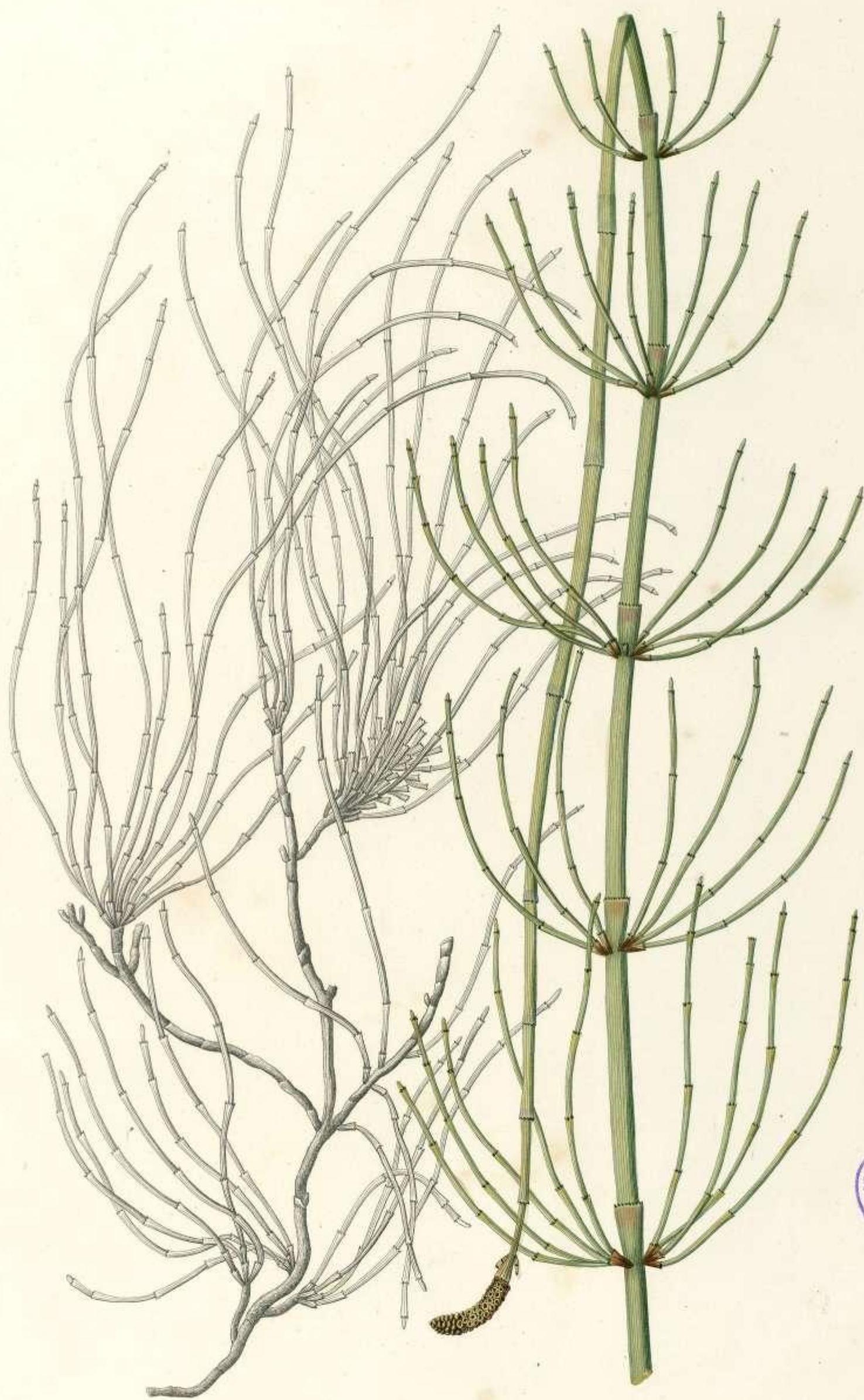
Flours de diverses espèces d'Ophrys.



Croton verbascifolium, Sibth.

Salix amphicaratica, Boiss & Heldr.





Equisetum pallidum. Berg.



Nephrodium pallidum Berg.



1. *Jungermannia Fasciformis*. Berg.
2. *Parmelia Contorta*. Berg.
3. *Cystoseira Pilicina*. Berg.

Berg de S^t Vincent del.

Breton sc.

Imp^o de Kolliax





Bory de S^t Vincent del.

François sc.

- 4. *Gigartina. Tulacea. Bory.*
- 5. *Anadiomene. Flabellata. Lam.*
- 6. *Cladostephus. Dubius. Bory.*

Imp^o de Vallan

